


**PRZEPUSTNICA zBUT**


Materiał kadłuba	Ciśnienie nominalne	Średnica nominalna	Max. temperatura
J Aluminium	B 10 bar	50-100	210°C*
	A 6 bar	125-200	
	J 2,5bar	250-600	

\* maksymalna temperatura uzależniona od zastosowanych materiałów



zgodnie z dyrektywą ciśnieniową 2014/68/UE

**CECHY**

- wysoki stopień szczelności (klasa szczelności - A wg EN - 12266 - 1)
- zwarta zabudowa
- bezpieczny ekologicznie
- próby i badania wg EN - 12266 - 1
- długość zabudowy wg EN 558- 1 szereg 20
- pokrycie farbą epoksydową RAAL 5002 150mikronów
- uszczelnienie EPDM/ NBR/ FLUCAST/ SILIKON/ VITON/ HYPALON/ EPICHLOROHYDRIN/ NEOPREN/ BUTYL
- dyski ŻELIWO SFEROIDALNE/ STAL NIERDZEWNA/ ALUMINIUM/ BRĄZ ALUMINIOWY/ STALIWO/ DUPLEX/ SUPERDUPLEX

**ZASTOSOWANIE\***

\* nie wszystkie zastosowania nadają się do każdego wykonania materiałowego

branże					
	PRZEMYSŁ	PRZEMYSŁ OKRĘTOWY	CIĘPŁOWNICTWO	CHŁODNICTWO I KLIMATYZACJE	PRZEMYSŁ SPOŻYWCZY
media					
	GLIKOL	WODA PRZEMYSŁOWA	OLEJ DIATERMICZNY	SPRĘŻONE POWIETRZE	CZYNNIKI NEUTRALNE

Zastrzega się prawo do zmian konstrukcyjnych

Wydanie 01/2018

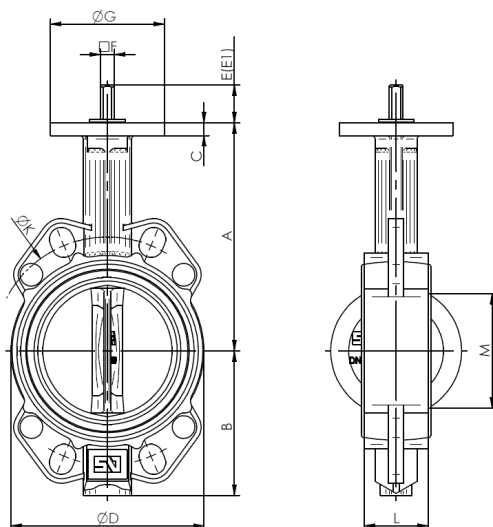
ZETKAMA Sp. z o.o.  
Ul. 3 Maja 12  
PL 57-410 Ścinawka Średnia

Tel. +48 74 8652 187  
Tel. +48 74 8652 111  
Fax +48 74 8652 199

E-mail [spkraj@zetskama.com.pl](mailto:spkraj@zetskama.com.pl)  
[www.zetskama.pl](http://www.zetskama.pl)

MATERIAŁY, WYMIARY

DN32-500



Materiał kadłuba		J		
Wykonanie		06	36	A6
1	Kadłub	EN-AC 44100 G-ALSi12		
2	Dysk*	1.4408		
3	Manszeta**	EPDM		
4	Trzpień	1.4005		
sterowanie		wolny trzpień	dźwignia	przekładnia ślimakowa
Max. temperatura		110°C		

\*możliwe inne materiały dysków zgodne z tabelą nr 1.

\*\* możliwe inne materiały manszet zgodne z tabelą nr 2.

DN	50	65	80	100	125	150	200	250	300	350	400	450	500	600
A (mm)	140	154	160	180	197	211	240	283	308	339	380	381	433	494
B (mm)	80	91	100	114	130	145	175	210	240	263	308	340	380	440
C (mm)	10	10	10	10	10	10	10	14	14	16	18	20	20	24
D (mm)	97	113	128	153	182	207	262	324	376	422	480	536	593	690
E (mm)	30	30	30	30	33	33	33	30	30	31	31	38	38	80
F (mm)	11	11	11	11	14	14	17	22	22	22	27	36	36	Ø60
G (mm)	90	90	90	90	90	90	90	130	130	160	160	190	210	210
K (mm) (PN10)	125	145	160	180	210	240	295	350	400	460	515	565	620	725
M (mm)	29	46	65	90	112	139	191	241	290	338	387	434	478	570
L (mm)	43	46	46	52	56	56	60	68	78	78	102	114	127	154
ISO	F-07	F-07	F-07	F-07	F-07	F-07	F-07	F-10	F-10	F-10	F-12	F-14	F-14	F-16
Ciężar (kg)	1,2	1,6	1,9	2,3	3,4	4,2	7,3	12,1	18,1	23,0	36,1	54,6	72,9	114

Zastrzega się prawo do zmian konstrukcyjnych

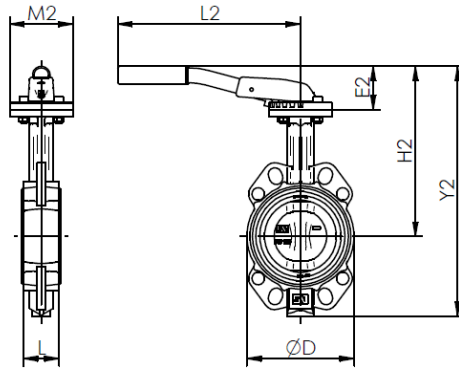
Wydanie 01/2018

ZETKAMA Sp. z o.o.  
Ul. 3 Maja 12  
PL 57-410 Ścinawka Średnia

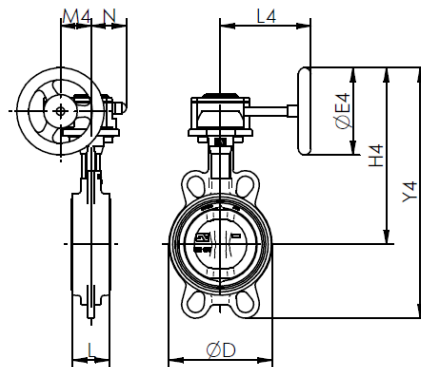
Tel. +48 74 8652 187  
Tel. +48 74 8652 111  
Fax +48 74 8652 199

E-mail spkraj@zetskama.com.pl  
www.zetskama.pl

FIG.496



N	50	65	80	100	125	150	200
D (mm)	96	112	128	152	182	207	262
L (mm)	43	46	46	52	56	56	60
E 2 (mm)	49	49	60	60	75	75	75
H 2 (mm)	189	203	220	240	272	286	315
Y 2 (mm)	269	294	320	354	402	431	490
L 2 (mm)	220	220	260	260	315	315	315
M 2(mm)	90	90	90	90	90	90	90
Ciężar (kg)	16	2,1	24	2,9	4,0	4,8	7,9



DN	D	L	E4	H4	Y4	L4	M4	N	Ciężar (kg)
50	96	43	125	228	308	129	43,5	50,5	2,4
65	112	46	125	242	333	129	43,5	50,5	2,9
80	128	46	125	248	348	129	43,5	50,5	3,2
100	152	52	125	268	382	129	43,5	50,5	3,6
125	182	56	160	302	432	135	43,5	50,5	4,9
150	207	56	160	316	461	135	43,5	50,5	5,6
200	262	60	200	370	545	152	52,5	59	9,9
250	324	68	250	442	652	222	61,5	70,5	15,7
300	376	78	250	468	708	222	61,5	70,5	21,0
350	422	78	250	498	762	222	61,5	70,5	26,7
400	480	102	300	572	880	277	68,8	72,5	44,5
450	536	114	400	630	970	321	96,5	91,5	74,0
500	593	127	400	682	1062	321	98,5	91,5	92,0
600	690	154	500	798	1239	408	138	140	149,0

Zastrzega się prawo do zmian konstrukcyjnych

Wydanie 01/2018

ZETKAMA Sp. z o.o.  
Ul. 3 Maja 12  
PL 57-410 Ścinawka Średnia

Tel. +48 74 8652 187  
Tel. +48 74 8652 111  
Fax +48 74 8652 199

E-mail [spkraj@zetskama.com.pl](mailto:spkraj@zetskama.com.pl)  
[www.zetskama.pl](http://www.zetskama.pl)

KV [m<sup>3</sup>/h] zależnie od stopnia otwarcia dysku przepustnicy

DN	90°	80°	70°	60°	50°	40°	30°	25°
50	112	90	60	45	23	14	7,7	5
65	172	138	90	70	36	22	12,9	8,6
80	258	207	138	110	54	33	19	13
100	474	410	260	200	103	63	36	24
125	970	860	540	420	215	133	76	52
150	1680	1420	890	690	353	215	146	125
200	2800	2350	1510	1120	603	360	215	146
250	4310	3700	3190	1850	990	580	336	224
300	6465	5215	3490	2670	1380	860	475	327
350	8620	6980	4395	3535	1896	1120	645	430
400	10775	9310	5600	4395	2285	1465	775	560
450	15086	12700	7930	6120	3190	1980	1077	775
500	18965	15085	9900	7500	3965	2415	1380	970
600	24137	20700	14225	10130	5260	3275	1895	1293

Moment obrotowy w Nm w zależności od  $\Delta P$  (bar)

DN	3 bar	6 bar	10 bar
50	5	7	13
65	15	16	20
80	17	20	23
100	22	29	42
125	39	46	72
150	48	75	90
200	90	120	140
250	126	210	270
300	161	270	390
350	245	300	500
400	520	600	700
450	590	1120	1450
500	840	1390	1800
600	1000	2200	3450

**Materiały na podstawowe elementy przepustnic i możliwości stosowania**

Dyski

Tabela nr1

Materiał	Standard	Zastosowanie
Stal nierdzewna	1.4308	Produkty chemiczne/produkty spożywcze
Stal nierdzewna	1.4408	Produkty chemiczne/produkty spożywcze/ woda demi.
Stal nierdzewna	1.4404	Produkty chemiczne/produkty spożywcze/ woda demi./ woda morska
Aluminium	En-AC-44100	Zimna woda/powietrze
Brąz	CuSn10-C	Woda morska
Brąz aluminiowy	CuAl10Fe5Ni5-C	Woda morska
Staliwo	GP240GH	Woda/gazy
Żeliwo sferoidalne	EN-GJS-400-15 5.3106	Woda gorąca/powietrze/oleje
Żeliwo sferoidalne + EPDM	EN-GJS-400-15 + EPDM 5.3106	Woda morska/sypkie materiały ściernie/zawiesiny
Duplex	1.4517	Produkty chemiczne/produkty chemiczne/ woda demi/
Superdupleks	1.4469	Ekstremalnie agresywne kwasy

Manszety

Tabela nr2

Materiał	Zastosowanie	Temperatura pracy (zakres)	
EPDM (Etylen propylenowy)	Woda morska /woda/ słabe kwasy	-40°C	+110°C
EPDM KP	Woda morska/woda/słabe kwasy	-20°C	+130°C
EPDM HT (EDM wysokotemp.)	Gorąca woda bez pary	+80°C	+130°C
NBR (nityl)	Oleje mineralne, roślinne, tłuszcze	-40°C	+90°C
Flucast AB/P	Substancje ściernące	-10°C	+90°C
Flucast AB/E	Ketony/estry z elementami ściernymi	-20°C	+95°C
Flocast AB/N	Oleje mineralne, roślinne/tłuszcze z elementami ściernymi	-10°C	+100°C
Silikon	Powietrze/ gorąca woda bez pary	-60°C	+200°C
Silikon spożywczy	Artykuły spożywcze, artykuły mleczne	-60°C	+200°C
Silikon parowy	para	-60°C	+140°C
Viton	Mocne kwasy/ wysoka temperatura	-15°C	+210°C
Biodisel Viton	Biodisel	-5°C	+210°C
Viton GF Paliwa	Paliwa	-5°C	+210°C
Hypalon	Woda/ rozcieńczone zasady i kwasy	-25°C	+120°C
Epichlorohydrin	Systemy wody słonej	-40°C	+125°C
Neopren	Woda morska	-25°C	+80°C
Butyl	Gaz	-10°C	+95°C
Flucast extreme	Woda / para / kwasy	-5°C	+200°C

Zastrzega się prawo do zmian konstrukcyjnych

Wydanie 01/2018

ZETKAMA Sp. z o.o.  
Ul. 3 Maja 12  
PL 57-410 Ścinawka Średnia

Tel. +48 74 8652 187  
Tel. +48 74 8652 111  
Fax +48 74 8652 199

E-mail [spkraj@zetskama.com.pl](mailto:spkraj@zetskama.com.pl)  
[www.zetskama.pl](http://www.zetskama.pl)

WYKONANIA

Figura	Materiał kadłuba	Średnica nominalna	Ciśnienie nominalne	Wykonanie
496	J Aluminium EN-AC 44100	50-100 mm	B 10 bar	36 dysk- stal nierdzewna , manszeta - EPDM, z dźwignią ręczną
		125-200 mm	A 6 bar	36 dysk- stal nierdzewna, manszeta - EPDM, z dźwignią ręczną
		250-600 mm	J 2,5 bar	36 dysk- stal nierdzewna, manszeta - EPDM, z dźwignią ręczną
		50-100 mm	B 10 bar	06 dysk- stal nierdzewna, manszeta - EPDM, z wolnym wałkiem-pod napęd
		125-200 mm	A 6 bar	06 dysk- stal nierdzewna , manszeta - EPDM, z wolnym wałkiem-pod napęd
		250-600 mm	J 2,5 bar	06 dysk- stal nierdzewna , manszeta - EPDM, z wolnym wałkiem-pod napęd
		50-100 mm	B 10 bar	A6 dysk- stal nierdzewna , manszeta - EPDM, z przekładnią ślimakową
		125-200 mm	A 6bar	A6 dysk- stal nierdzewna , manszeta - EPDM, z przekładnią ślimakową
		250-600 mm	J 2,5 bar	A6 dysk- stal nierdzewna , manszeta - EPDM, z przekładnią ślimakową

ZAMAWIANIE

Figura	Materiał kadłuba	Średnica nominalna	Ciśnienie nominalne	Wykonanie
496	J Aluminium EN-AC 44100	50 mm	B 10 bar	36 dysk- stal nierdzewna, manszeta – EPDM, z dźwignią ręczną

Przykład zamówienia wg indeksu

496 J 050 B 36

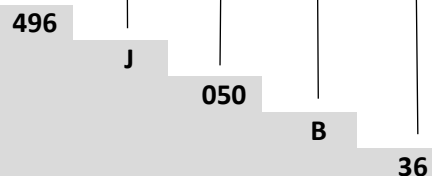
Przepustnica centryczna, międzykołnierzowa, z manszetą wymienną

Aluminium EN-AC 44100

Średnica nominalna (mm)

Ciśnienie nominalne PN 10

Dysk – stal nierdzewna, manszeta EPDM, z dźwignią ręczną



Zastrzega się prawo do zmian konstrukcyjnych

Wydanie 01/2018