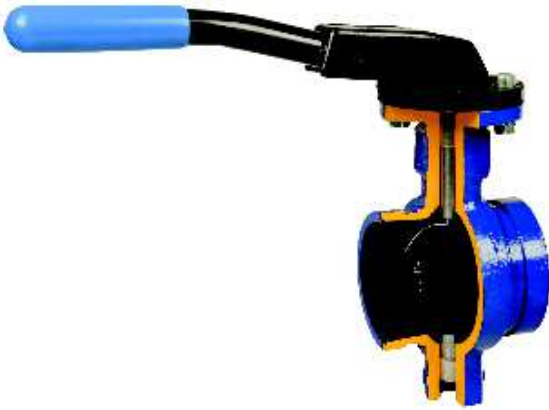



PRZEPUSTNICA zBUT


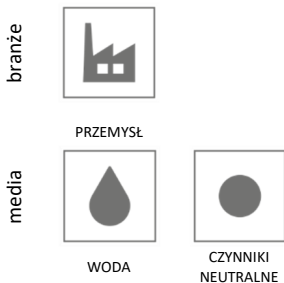
Materiał kadłuba	Ciśnienie nominalne	Średnica nominalna	Max. temperatura
B Żeliwo sferoidalne	C 16 bar	50-200	110°C

CECHY

- wysoki stopień szczelności (klasa szczelności - A wg EN - 12266 - 1)
- zwarta zabudowa
- bezpieczny ekologicznie
- próby i badania wg EN - 12266 - 1
- łatwy, szybki montaż
- pokrycie farbą epoksydową RAAL 5002 150mikronów

ZASTOSOWANIE*

* nie wszystkie zastosowania nadają się do każdego wykonania materiałowego



Zastrzega się prawo do zmian konstrukcyjnych

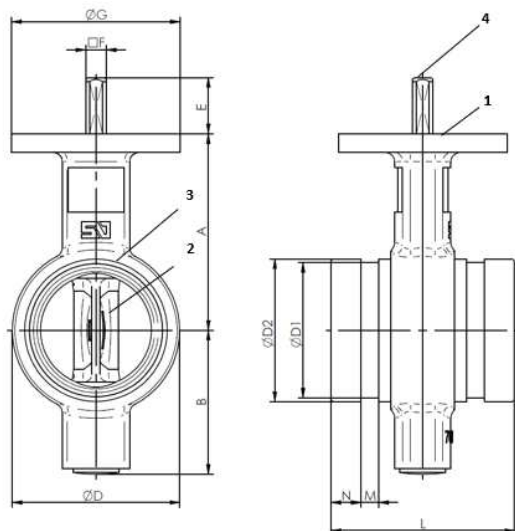
Wydanie 01/2018

ZETKAMA Sp. z o.o.
Ul. 3 Maja 12
PL 57-410 Ścinawka Średnia

Tel. +48 74 8652 187
Tel. +48 74 8652 111
Fax +48 74 8652 199

E-mail spkraj@zetkama.com.pl
www.zetkama.pl

MATERIAŁY, WYMIARY



	Materiał kadłuba	B					
	Wykonanie	26-I	66-I	C6-I	06-I	36-I	A6-I
1	Kadłub	EN-GJS-400-15 5.3106 (ex.JS1030 + Epoksyd)					
2	Dysk	EN-GJS-400-15 5.3106 (ex.JS1030 + Epoksyd)			1.4408		
3	Manszeta	EPDM					
4	Trzpień	1.4005					
sterowanie		wolny trzpień	dźwignia	przekładnia ślimakowa	wolny trzpień	dźwignia	przekładnia ślimakowa
Max. temperatura		110°C					

DN	50	65	80	100	125	125	150	150	200
A (mm)	100	105	112	135	147	147	180	180	204
B (mm)	50	77	85	97	108	108	120	120	148
D (mm)	70	89,5	102	128	155	155	180	180	234
D1 (mm)	57,1	72,3	84,9	110,1	135,5	137	160,9	164	214,4
D2 (mm)	60,3	76,1	88,9	114,3	139,7	141,3	165,1	168,3	219,1
E (mm)	30	30	30	30	33	33	33	33	33
F (mm)	11	11	11	11	14	14	14	14	17
G (mm)	90	90	90	90	90	90	90	90	90
L (mm)	86	97	97	116	148	148	148	148	133
M (mm)	8	9,5	9,5	9,5	9,5	9,5	9,5	9,5	12,4
N (mm)	16	16	16	16	16	16	16	16	19
ISO	F-07	F-07	F-07	F-07	F-07	F-07	F-07	F-07	F-07
Ciężar (kg)	1,75	2,30	2,80	3,90	5,90	6,10	7,30	7,80	10,40

Zastrzega się prawo do zmian konstrukcyjnych

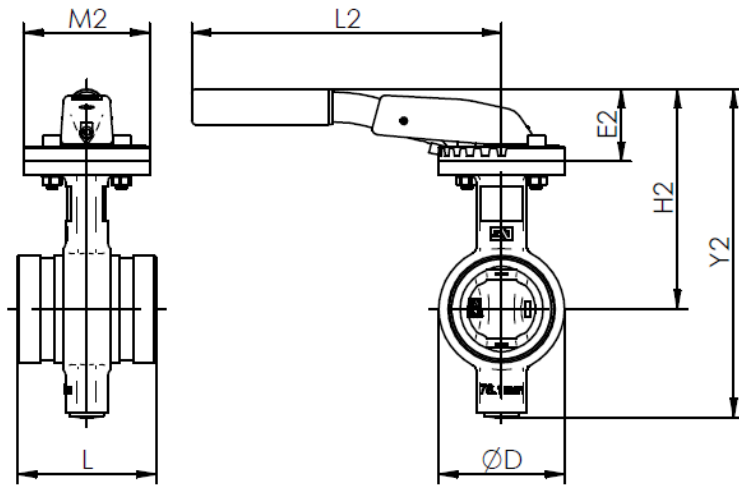
Wydanie 01/2018

ZETKAMA Sp. z o.o.
Ul. 3 Maja 12
PL 57-410 Ścinawka Średnia

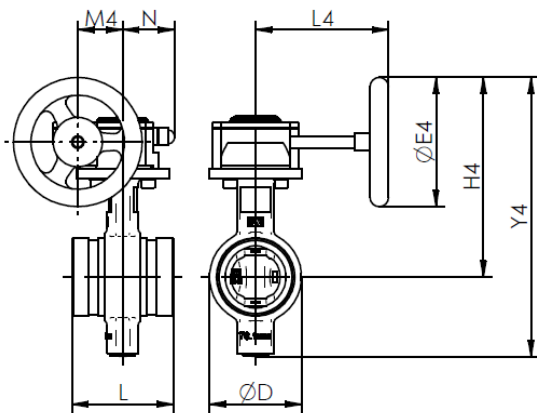
Tel. +48 74 8652 187
Tel. +48 74 8652 111
Fax +48 74 8652 199

E-mail spkraj@zetkama.com.pl
www.zetkama.pl

FIG.494



DN	50	65	80	100	125	125	150	150	200
D (mm)	70	89	102	128	155	155	180	180	234
L (mm)	86	97	97	116	148	148	148	148	133
E2 (mm)	49	49	60	60	75	75	75	75	75
H2 (mm)	149	154	172	195	222	222	255	255	279
Y2 (mm)	199	231	257	292	330	330	375	375	427
L2 (mm)	220	220	260	260	315	315	315	315	315
M2 (mm)	90	90	90	90	90	90	90	90	90
Ciężar (kg)	2,3	3,0	3,5	4,6	6,5	6,7	7,9	8,4	11,0



DN	50	65	80	100	125	125	150	150	200
D (mm)	70	89	102	128	155	155	180	180	234
L (mm)	89	97	97	116	148	148	148	148	133
E4 (mm)	125	125	125	125	160	160	160	160	200
H4 (mm)	188	193	200	223	252	252	286	286	334
Y4 (mm)	238	270	285	320	360	360	406	406	482
L4 (mm)	129	129	129	129	135	135	135	135	152
M4 (mm)	43,5	43,5	43,5	43,5	43,5	43,5	43,5	43,5	52,5
N (mm)	50,5	50,5	50,5	50,5	50,5	50,5	50,5	50,5	59
Ciężar (kg)	2,9	3,5	4,0	5,1	7,0	7,6	8,7	9,2	13,0

Zastrzega się prawo do zmian konstrukcyjnych

Wydanie 01/2018

ZETKAMA Sp. z o.o.
Ul. 3 Maja 12
PL 57-410 Ścinawka Średnia

Tel. +48 74 8652 187
Tel. +48 74 8652 111
Fax +48 74 8652 199

E-mail spkraj@zetskama.com.pl
www.zetskama.pl

KV [m³/h] zależnie od stopnia otwarcia dysku przepustnicy

DN	90°	80°	70°	60°	50°	40°	30°	20°	10°
50	98	90	60	38	23	13	6	3	0,05
65	167	152	102	64	38	21	10	5	0,09
80	258	235	156	99	60	33	15	8	0,17
100	512	468	310	196	118	67	31	15	0,26
125	872	793	529	334	202	113	52	25	0,43
150	1347	1226	817	516	312	175	81	38	0,68
200	2675	2434	1623	1025	620	348	160	76	1,7

Moment obrotowy w Nm w zależności od ΔP (bar)

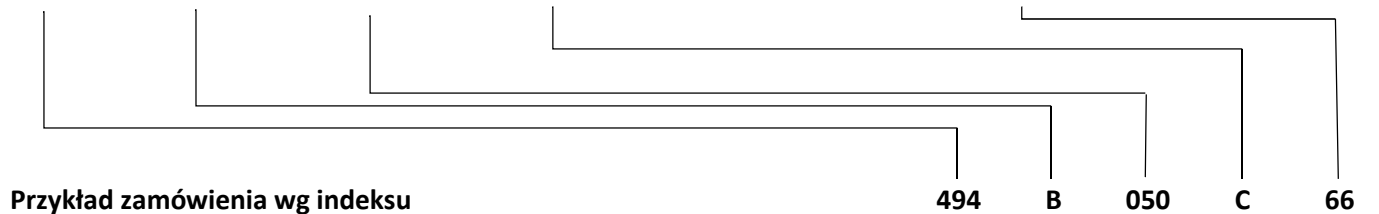
DN	10 bar	16 bar
50	15	16
65	24	26
80	31	33
100	48	53
125	73	81
150	106	119
200	177	194

WYKONANIA

Figura	Materiał kadłuba	Średnica nominalna	Ciśnienie nominalne	Wykonanie
494	B Żeliwo sferoidalne EN-GJS-400-15	50-200 mm	C 16 bar	66 dysk- żeliwo sferoidalne, epoksydowany , manszeta - EPDM, z dźwignią ręczną
		50-200 mm	C 16 bar	26 dysk- żeliwo sferoidalne, epoksydowany , manszeta - EPDM, z wolnym wałkiem-pod napęd
		50-200 mm	C 16 bar	C6 dysk- żeliwo sferoidalne, epoksydowany , manszeta - EPDM, z przekładnią ślimakową
		50-200 mm	C 16 bar	36 dysk- stal nierdzewna, manszeta - EPDM, z dźwignią ręczną
		50-200 mm	C 16 bar	06 dysk- stal nierdzewna , manszeta - EPDM, z wolnym wałkiem - po napęd
		50-200 mm	C 16 bar	A6 dysk- stal nierdzewna, manszeta - EPDM, z przekładnią ślimakową

ZAMAWIANIE

Figura	Materiał kadłuba	Średnica nominalna	Ciśnienie nominalne	Wykonanie
494	B Żeliwo sferoidalne EN-GJS-400-15	50 mm	C 16 bar	66 dysk- żeliwo sferoidalne, epoksydowany , manszeta - EPDM, z dźwignią ręczną



Przykład zamówienia wg indeksu

Przepustnica centryczna, miękkouszczelniona, przyłącze szybkozłączne, rowkowe	494				
Żeliwo sferoidalne EN-GJS-400-15		A			
Średnica nominalna (mm)			050		
Ciśnienie nominalne PN 16				C	
Dysk – żeliwo sferoidalne epoksydowane, manszeta EPDM, z dźwignią ręczną					66