


**ZAWÓR ZWROTNY zCHE**


Materiał kadłuba	Ciśnienie nominalne	Średnica nominalna	Max. temperatura
A Żeliwo szare	C 16 bar	DN 10-50	200°C



zgodnie z dyrektywą ciśnieniową 2014/68/UE  
znakowanie CE dla DN≥32

**CECHY**

- szczelność zamknięcia (klasa D wg EN – 12266-1)
- zwarta zabudowa
- bezpieczny ekologicznie
- nie wymaga konserwacji

**ZASTOSOWANIE**

branże



PRZEMYSŁ



CIEPŁOWNICTWO

media

WODA  
PRZEMYSŁOWA

PARA

SPRĘŻONE  
POWIETRZECZYNNIKI  
NEUTRALNE

Zastrzega się prawo do zmian konstrukcyjnych

Wydanie 01/2018

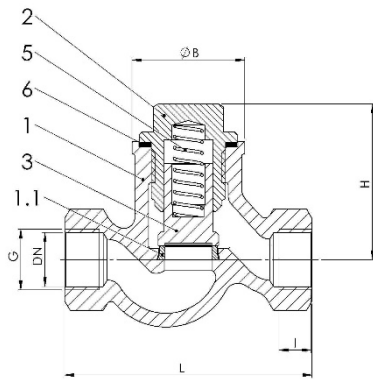
ZETKAMA Sp. z o.o.  
Ul. 3 Maja 12  
PL 57-410 Ścinawka Średnia

Tel. +48 74 8652 187  
Tel. +48 74 8652 111  
Fax +48 74 8652 199

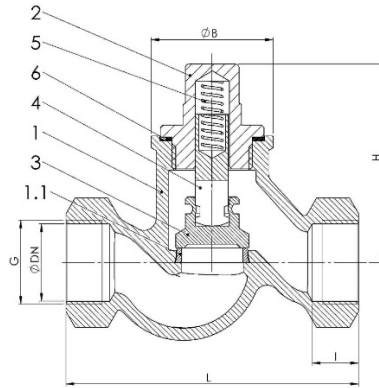
E-mail [spkraj@zetskama.com.pl](mailto:spkraj@zetskama.com.pl)  
[www.zetskama.pl](http://www.zetskama.pl)

**MATERIAŁY, WYMIARY**

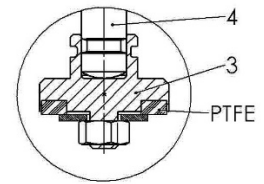
DN 10-20



DN25-50



Wykonanie 38\*



L.p.	Materiał kadłuba	A				
		Wykonanie	31 (DN 10-20)	31 (DN 25-50)	38 (DN 10-50) *	41 (DN 10-20)
1	Kadłub	EN – GJL-250 5.1301 (ex. JL1040)				
1.1	Pierścień	X20Cr13 1.4021				
2	Pokrywa	EN – GJL-250 5.1301 (ex. JL1040)				
3	Grzyb	X20Cr13 1.4021	X20Cr13 1.4021 + PTFE		X20Cr13 1.4021	
4	Trzpień	-	X20Cr13 1.4021		-	X20Cr13 1.4021
5	Sprężyna	X17CrNi16-2 1.4057			-	
6	Uszczelka	Karbamidowo-kauczukowa				
<b>Max. temperatura</b>		<b>200°C</b>				

\*max. temp 120°C

DN	10	15	20	25	32	40	50
cal	3/8"	1/2"	3/4"	1"	1 1/4"	1 1/2"	2"
L (mm)	85	90	100	120	140	170	200
l (mm)	12	14	16	18	20	22	24
H (mm)	53	56	56	82	99	112	121
B (mm)	36	41	41	50	60	68	84
Kvs (m³/h)	2,24	4,58	5,57	9,29	14,5	24,4	39,8
Ciężar (kg)	0,4	0,7	0,9	1,2	1,7	2,2	3,6

Zastrzega się prawo do zmian konstrukcyjnych

Wydanie 01/2018

ZETKAMA Sp. z o.o.  
Ul. 3 Maja 12  
PL 57-410 Ścinawka Średnia

Tel. +48 74 8652 187  
Tel. +48 74 8652 111  
Fax +48 74 8652 199

E-mail spkraj@zetkama.com.pl  
www.zetkama.pl

**ZALEŻNOŚĆ TEMPERATURY OD CIŚNIENIA**

Wg EN 1092-2	PN		-10÷120	150	180	200
EN-GJL-250	16	bar	16	14,4	13,4	12,8

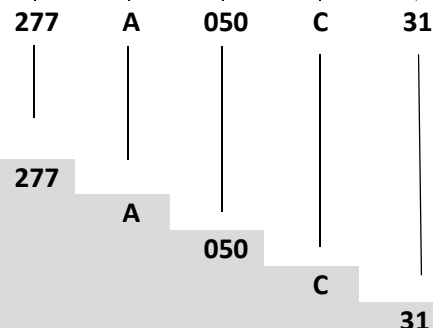
**WYKONANIA**

Figura	Materiał kadłuba	Średnica nominalna	Ciśnienie nominalne	Wykonanie
277	A Żeliwo szare EN-GJL-250	10-50 mm	C 16 bar	31 luźny grzyb ze sprężyną; trzpień, grzyb i pierścień kadłuba; stal nierdzewna
				38 luźny grzyb ze sprężyną; trzpień, grzyb i pierścień kadłuba; stal nierdzewna uszczelka grzyba PTFE (120°C)
				41 luźny grzyb bez sprężyny; trzpień, grzyb i pierścień kadłuba; stal nierdzewna

**ZAMAWIANIE**

Figura	Materiał kadłuba	Średnica nominalna	Ciśnienie nominalne	Wykonanie
277	A Żeliwo szare EN-GJL-250	10-50 mm	C 16 bar	31 luźny grzyb ze sprężyną; trzpień, grzyb i pierścień kadłuba; stal nierdzewna

**Przykład zamówienia wg indeksu**



Zawór zwrotny, przyłączy gwintowane, kształt prosty  
 Żeliwo szare EN-GJL-250  
 Średnica nominalna (mm)  
 Ciśnienie nominalne PN 16  
 Luźny grzyb ze sprężyną; trzpień, grzyb i pierścień kadłuba; stal nierdzewna