

 **ZAWÓR MIESZKOWY zBEL**



Materiał kadłuba	Ciśnienie nominalne	Średnica nominalna	Max. temperatura
A Żeliwo szare	C 16 bar	DN 15-250	300°C
C Żeliwo sferoidalne	C 16 bar D 25 bar	DN 15-200 DN 15-80	350°C



zgodnie z dyrektywą ciśnieniową 2014/68/UE  
znakowanie CE dla DN≥32

**CECHY**

- wysoki stopień szczelności (klasa szczelności - A wg EN - 12266 - 1)
- zwarta zabudowa
- bezpieczny ekologicznie
- próby i badania wg EN - 12266 - 1
- kołnierze owiercone wg EN 1092-2
- długość zabudowy wg EN 558 szereg 8

**ZASTOSOWANIE\***

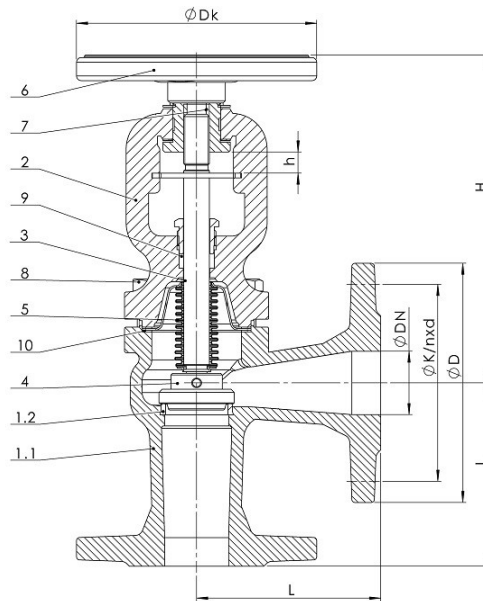
\* nie wszystkie zastosowania nadają się do każdego wykonania materiałowego

branże								
	PRZEMYSŁ	PRZEMYSŁ OKRĘTOWY	CIEPŁOWNICTWO	CHŁODNICTWO I KLIMATYZACJE				
	media							
		GLIKOL	WODA PRZEMYSŁOWA	OLEJ DIATERMICZNY	PARA	SPRĘŻONE POWIETRZE	CZYNNIKI NEUTRALNE	

Zastrzega się prawo do zmian konstrukcyjnych

Wydanie 01/2018

**MATERIAŁY, WYMIARY**



	Materiał kadłuba	A	C
	Wykonanie	01; 04; 71	01; 04; 71
1.1	Kadłub	EN – GJL-250 5.1301 (ex. JL1040)	EN – GJS-400 – 18-LT 5.3103 (ex. JS1025)
1.2	Pierścień kadłuba	X12Cr13 1.4021	
2	Pokrywa	EN – GJS-400 – 18-LT 5.3103 (ex. JS1025)	
3	Trzpień	X20Cr13 1.4021	
4	Grzyb	X20Cr13 1.4021+GT	
5	Mieszek	X6CrNiMoTi-17-12-2	
6	Kółko ręczne	Stal	
7	Tulejka	11SMnPb30	
8	Śruba z łbem 6kt.	5.6 A3A	A2-70
9	Szczeliwo	grafit	
10	Uszczelka	grafit + CrNiSt	
<b>Max. temperatura</b>		<b>300°C</b>	<b>350°C</b>

DN	15	20	25	32	40	50	65	80	100	125	150	200	250	
L (mm)	90	95	100	105	115	125	145	155	175	200	225	275	325	
Dk (mm)	125	125	125	125	150	150	175	200	250	300	400	500	500	
H (mm)	181	178	192	188	205	211	242	251	307	337	366	493	531	
h (mm)	5	5	7	8	10	13	17	20	25	32	38	50	63	
K <sub>vs</sub> (m <sup>3</sup> /h)	01;04	7,2	9,2	16,0	22,0	37,0	51,0	98,5	143,0	226,0	291,0	455,0	625,0	-----
	71	3,3	6,3	9,0	16,3	24,4	32,7	57,9	84,1	133,9	206,5	291,1	569,0	-----
Ciężar (kg)	01;04	3,2	3,7	4,9	6,5	8,8	9,7	13,8	18,0	31,0	44,0	69,0	110,5	-----
	71	3,2	3,9	5,0	6,7	9,1	10,2	14,3	18,9	33,0	46,5	71,0	-----	-----

Zastrzega się prawo do zmian konstrukcyjnych

Wydanie 01/2018

ZETKAMA Sp. z o.o.  
Ul. 3 Maja 12  
PL 57-410 Ścinawka Średnia

Tel. +48 74 8652 187  
Tel. +48 74 8652 111  
Fax +48 74 8652 199

E-mail [spkraj@zetskama.com.pl](mailto:spkraj@zetskama.com.pl)  
[www.zetskama.pl](http://www.zetskama.pl)

**ZALEŻNOŚĆ TEMPERATURY OD CIŚNIENIA**

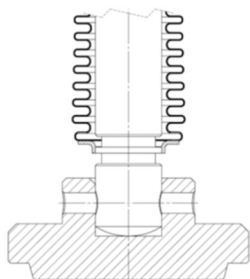
	PN		-60°C ÷ <-10°C	-10°C ÷ 120°C	150°C	200°C	250°C	300°C	350°C	400°C	450°C
EN-GJL-250	16	bar	----	16	14,4	12,8	11,2	9,6	----	----	----
EN-GJS-400-18 LT	16		----	16	15,5	14,7	13,9	12,8	11,2	----	----
	25		----	25	24,3	23,0	21,8	20,0	17,5	----	----

**WYMIARY KOŁNIERZY ZGODNE Z PN-EN 1092-2**

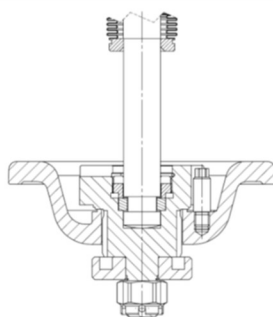
DN		15	20	25	32	40	50	65	80	100	125	150	200	250
PN16	D (mm)	95	105	115	140	150	165	185	200	220	250	285	340	405
	K (mm)	65	75	85	100	110	125	145	160	180	210	240	295	355
	nxd (mm)	4x14	4x14	4x14	4x19	4x19	4x19	4x19	8x19	8x19	8x19	8x23	12x23	12x28
PN25	D (mm)	95	105	115	140	150	165	185	200	----	----	----	----	----
	K (mm)	65	75	85	100	110	125	145	160	----	----	----	----	----
	nxd (mm)	4x14	4x14	4x14	4x19	4x19	4x19	8x19	8x19	----	----	----	----	----

**GRZYBY**

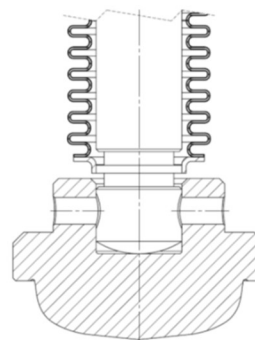
wykonanie 01



wykonanie 04



wykonanie 71



Zastrzega się prawo do zmian konstrukcyjnych

Wydanie 01/2018

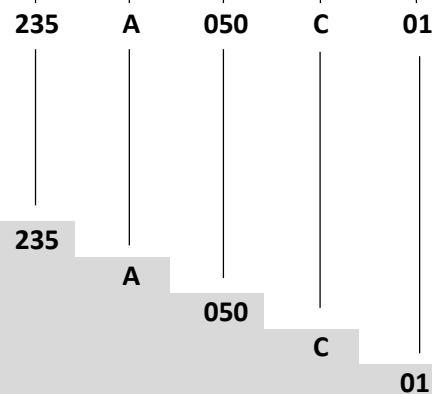
**WYKONANIA**

Figura	Material kadłuba	Średnica nominalna	Ciśnienie nominalne	Wykonanie
235	A Żeliwo szare EN-GJL-250	15-150 mm	C 16 bar	01 trzczeń połączony z mieszkciem; trzczeń, grzyb, mieszek i pierścien kadłuba - stal nierdzewna
		200-250 mm	C 16 bar	04 trzczeń połączony z mieszkciem; trzczeń, grzyb odciążający, mieszek i pierścien kadłuba - stal nierdzewna
		15-200 mm	C 16 bar	71 trzczeń połączony z mieszkciem; trzczeń, grzyb dławiący, mieszek i pierścien kadłuba - stal nierdzewna
235	C Żeliwo sferoidalne EN-GJS-400-18-LT	15-150 mm	C 16 bar	01 trzczeń połączony z mieszkciem; trzczeń, grzyb, mieszek i pierścien kadłuba - stal nierdzewna
		200 mm	C 16 bar	04 trzczeń połączony z mieszkciem; trzczeń, grzyb odciążający, mieszek i pierścien kadłuba - stal nierdzewna
		15-200 mm	C 16 bar	71 trzczeń połączony z mieszkciem; trzczeń, grzyb dławiący, mieszek i pierścien kadłuba - stal nierdzewna
		15-80 mm	D 25 bar	01 trzczeń połączony z mieszkciem; trzczeń, grzyb, mieszek i pierścien kadłuba - stal nierdzewna
		15-80 mm	D 25 bar	71 trzczeń połączony z mieszkciem; trzczeń, grzyb dławiący, mieszek i pierścien kadłuba - stal nierdzewna

**ZAMAWIANIE**

Figura	Material kadłuba	Średnica nominalna	Ciśnienie nominalne	Wykonanie
235	A Żeliwo szare EN-GJL-250	15-150 mm	C 16 bar	01 trzczeń połączony z mieszkciem; trzczeń, grzyb, mieszek i pierścien kadłuba - stal nierdzewna

**Przykład zamówienia wg indeksu**



Zawór mieszkowy, przyłącze kołnierzone, kształt kątowy  
 Żeliwo szare EN-GJL-250  
 Średnica nominalna (mm)  
 Ciśnienie nominalne PN 16  
 Trzczeń połączony z mieszkciem; trzczeń, grzyb i pierścien kadłuba stal nierdzewna

Zastrzega się prawo do zmian konstrukcyjnych

Wydanie 01/2018

