



ZAWÓR MIESZKOWY Z NAPĘDEM REGADA zBEL



Materiał kałtuba	Ciśnienie nominalne	Średnica nominalna	Max. temperatura
A Żeliwo szare	C 16 bar	DN 15-150	300°C
C Żeliwo sferoidalne	C 16 bar D 25 bar	DN 15-150 DN 15-150	350°C



zgodnie z dyrektywą ciśnieniową 2014/68/UE
znakowanie CE dla DN≥32

CECHY

- klasa szczelności - A wg EN - 12266 – 1 wykonanie 01
- klasa szczelności IV wg PN-EN 60534-4 wykonanie 71
- bezpieczny ekologicznie
- próby i badania wg EN - 12266 – 1
- kołnierze owierczone wg EN 1092-2
- długość zabudowy wg EN 558 szereg 1

ZASTOSOWANIE*

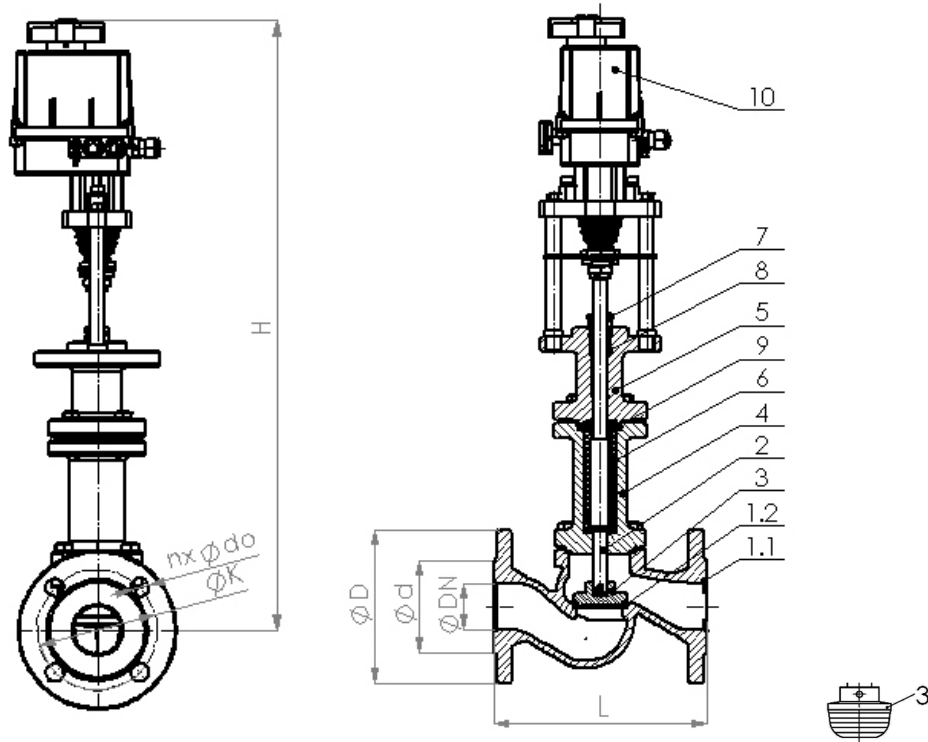
* nie wszystkie zastosowania nadają się do każdego wykonania materiałowego

branże							
	PRZEMYSŁ	PRZEMYSŁ OKRĘTOWY	CIEPŁOWNICTWO	CHŁODNICTWO I KLIMATYZACJE			
	media						
		GLIKOL	WODA PRZEMYSŁOWA	OLEJ DIATERMICZNY	PARA	SPRĘŻONE POWIETRZE	CZYNNIKI NEUTRALNE

Zastrzega się prawo do zmian konstrukcyjnych

Wydanie 01/2026

MATERIAŁY, WYMIARY



Wykonanie 01R

Wykonanie 71R

	Materiał kadłuba	A	C
	Wykonanie	01R; 71R	
1.1	Kadłub	EN – GJL-250 5.1301 (ex. JL1040)	EN – GJS-400 – 18-LT 5.3103 (ex.JS1025)
1.2	Pierścień kadłuba	X20Cr13 1.4021	
2	Trzpień	X20Cr13 1.4021	
3	Grzyb	X20Cr13+QT 1.4021	
4	Pokrywa dolna	EN – GJS-400 – 18-LT 5.3103 (ex.JS1025)	
5	Pokrywa górna	EN – GJS-400 – 18-LT 5.3103 (ex.JS1025)	
6	Mieszek	X6CrNiMoTi17-12-2	
7	Dławik	Stal węglowa	
8	Szczeliwo	Grafit	
9	Uszczelka	Grafit	
10	Napęd	REGADA	
	Max. temperatura	300°C	350°C

Zastrzega się prawo do zmian konstrukcyjnych

Wydanie 01/2026

ZETKAMA Sp. z o.o.
Ul. 3 Maja 12
PL 57-410 Ścinawka Średnia

E-mail spkraj@zetkama.com.pl
www.zetkama.pl

DN	15	20	25	32	40	50	65	80	100	125	150
L (mm)	130	150	160	180	200	230	290	310	350	400	480
H (mm)											
STO STR OPA 4kN	582,5	582,5	587,5	597,5	617,5	623,5	---	---	---	---	---
STO1 STR01 PA 6,3kN	---	---	---	---	779	785	839	837	873	939	961
ST2 STR2PA 14kN	---	---	---	---	---	---	914	912	948	1014	1036
ST2 STR 2PA 17kN	---	---	---	---	---	---	914	912	948	1014	1036
ST2 STR 2PA 21,5kN	---	---	---	---	---	---	---	912	948	1014	1036

ZALEŻNOŚĆ TEMPERATURY OD CIŚNIENIA

	PN		-10°C±120°C	150°C	200°C	250°C	300°C	350°C
EN-GJL-250	16	bar	16	14,4	12,8	11,2	9,6	---
EN-GJS-400-18 LT	16		16	15,5	14,7	13,9	12,8	11,2
	25		25	24,3	23	21,8	20	17,5

MAKSYMALNE DOPUSZCZALNE CIŚNIENIE ZAMKNIĘCIA (przy ciśnieniu P2=0)

NAPĘD	DN										
	15	20	25	32	40	50	65	80	100	125	150
STO STR OPA 4kN	25	25	25	17,9	14,2	8,8	---	---	---	---	---
STO1 STR01 PA 6,3kN	---	---	---	---	25	17,4	11,5	8,1	5,6	3,5	2,5
ST2 STR2PA 14kN	---	---	---	---	---	---	25	18,1	12,4	7,8	5,7
ST2 STR 2PA 17kN	---	---	---	---	---	---	25	22	15,1	9,5	6,9
ST2 STR 2PA 21,5kN	---	---	---	---	---	---	---	25	19,1	12	8,7

WYMIARY KOŁNIERZY ZGODNE Z PN-EN 1092-2

DN		15	20	25	32	40	50	65	80	100	125	150
PN16	D (mm)	95	105	115	140	150	165	185	200	220	250	285
	K (mm)	65	75	85	100	110	125	145	160	180	210	240
	nxd (mm)	4x14	4x14	4x14	4x19	4x19	4x19	4x19	8x19	8x19	8x19	8x23
PN25	D (mm)	95	105	115	140	150	165	185	200	235	270	300
	K (mm)	65	75	85	100	110	125	145	160	190	220	250
	nxd (mm)	4x14	4x14	4x14	4x19	4x19	4x19	8x19	8x19	8x23	8x28	8x28

FIG.234_REGADA

WYKONANIA

Figura	Material kadłuba	Średnica nominalna	Ciśnienie nominalne	Wykonanie
234	A Żeliwo szare EN-GJL-250	15-150 mm	C 16 bar	zawór zaporowy 01R
		15-150 mm	C 16 bar	zawór regulacyjny 71R
234	C Żeliwo sferoidalne EN-GJS-400-18-LT	15-150 mm	C 16 bar	zawór zaporowy 01R
		15-150 mm	C 16 bar	zawór regulacyjny 71R
		15-150 mm	D 25 bar	zawór zaporowy 01R
		15-150 mm	D 25 bar	zawór regulacyjny 71R

ZAMAWIANIE

Figura	Material kadłuba	Średnica nominalna	Ciśnienie nominalne	Wykonanie
234	A Żeliwo szare EN-GJL-250	15-150 mm	C 16 bar	zawór zaporowy 01R

Przykład zamówienia wg indeksu

234 A 150 C 01R

Zawór mieszkowy z napędem REGADA

Żeliwo szare EN-GJL-250

Średnica nominalna (mm)

Ciśnienie nominalne PN 16

Zawór zaporowy

234 A 150 C 01R

Zastrzega się prawo do zmian konstrukcyjnych

Wydanie 01/2026