

 **ZAWÓR ZWROTNY zCHE**



Materiał kadłuba	Ciśnienie nominalne	Średnica nominalna	Max. temperatura
F Staliwo węglowe Stal węglowa	E 40 bar	DN 15-300	450°C
I Staliwo nierdzewne	E 40 bar	DN 15-300	400°C



zgodnie z dyrektywą ciśnieniową 2014/68/UE
znakowanie CE dla DN≥32

CECHY

- klasa szczelności D wg EN 12266-1
- zwarta zabudowa
- bezpieczny ekologicznie
- nie wymaga konserwacji
- długość zabudowy wg EN 558 szereg 1

ZASTOSOWANIE*

* nie wszystkie zastosowania nadają się do każdego wykonania materiałowego
Na stronie www.zetkama.com.pl znajduje się Wykaz Odporności Chemicznej w której określone są parametry pracy przy danym medium.

branże						
	PRZEMYSŁ	PRZEMYSŁ OKRĘTOWY	CIEPŁOWNICTWO	CHŁODNICTWO I KLIMATYZACJE	PRZEMYSŁ CHEMICZNY	
media						
	GLIKOL	WODA PRZEMYSŁOWA	OLEJ DIATERMICZNY	PARA	SPRĘŻONE POWIETRZE	CZYNNIKI NEUTRALNE

Zastrzega się prawo do zmian konstrukcyjnych

Wydanie 01/2020

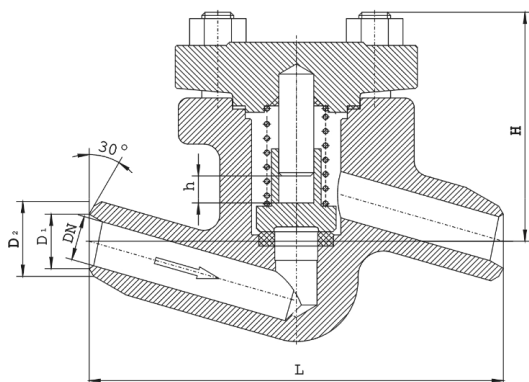
ZETKAMA Sp. z o.o.
Ul. 3 Maja 12
PL 57-410 Ścinawka Średnia

Tel. +48 74 8652 187
Tel. +48 74 8652 111
Fax +48 74 8652 199

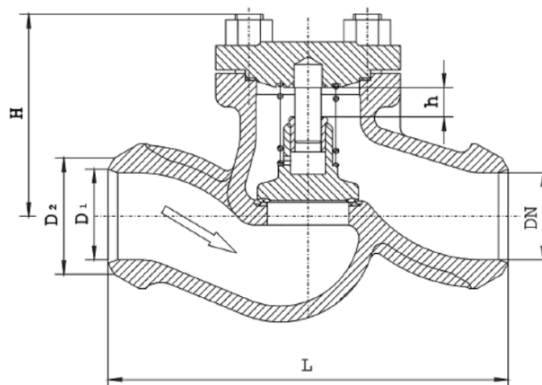
E-mail spkraj@zetkama.com.pl
www.zetkama.pl

MATERIAŁY, WYMIARY

Materiał kadłuba I DN 15-25
Materiał kadłuba F DN 15-50



Materiał kadłuba I DN 32-300
Materiał kadłuba F DN 65-300



	Materiał kadłuba	F DN 15-50	F DN 65-300	I DN 15-25	I DN 32-300
	Wykonanie	31	31	31	31
1	Kadłub	P245GH	GP240GH	X6CrNiTi18-10	GX5CrNiMo19-11-2
2	Pokrywa	P265GH	P265GH	X6CrNiTi18-10	X6CrNiTi18-10
3	Grzyb	X20Cr13	X20Cr13 DN 15-80 / P245GH DN 100-200 / P265GH DN250-300 (Siedlisko 18-8 CrNi DN 100-300)		GX5CrNiMo19-11-2
4	Uszczelka	Grafit CrNi			
Max. temperatura		450°C			400°C

Materiał kadłuba	F, I													
	DN	15	20	25	32	40	50	65	80	100	125	150	200	250
D1 (mm)	17	22	28	37	43	54	70	82	105	132	159	208	257	325
D2 (mm)	22	28	34	43	49	61	83	96	121	147	176	228	282	331
L (mm)	130	130	130	160 (180)	180 (200)	210 (230)	290	310	350	400	480	600	730	850
H (mm)	56	56	80	105	112	122	150	170	195	203	223	274	360	420
h (mm)	7	7	8	8	10	10	16	20	25	32	45	60	65	110
Ciężar (kg)	1,3	1,8	2,5	6,0	8,0	12,0	16,0	24,0	35,0	42,0	68,0	120,0	165,0	280,0

Zastrzega się prawo do zmian konstrukcyjnych

Wydanie 01/2020

ZETKAMA Sp. z o.o.
Ul. 3 Maja 12
PL 57-410 Ścinawka Średnia

Tel. +48 74 8652 187
Tel. +48 74 8652 111
Fax +48 74 8652 199

E-mail spkraj@zetkama.com.pl
www.zetkama.pl

ZALEŻNOŚĆ TEMPERATURY OD CIŚNIENIA

Wg EN 1092-1	PN		-29÷ -10°C	-10÷ 50°C	100°C	150°C	200°C	250°C	300°C	350°C	400°C	450°C
GP240GH P250 GH	40	bar	30	40	37,1	35,2	33,3	30,4	27,6	25,7	23,8	13,1
X6CrNiTi18-10 GX5CrNiMo19-11-2	40	bar	30	40	40	36,3	33,7	31,8	29,7	28,5	27,4	-

Na zapytanie możliwe różne opcje zaworów.

WYKONANIA

Figura	Materiał kadłuba	Średnica nominalna	Ciśnienie nominalne	Wykonanie
297	F Stal węglowa P245GH	15-50 mm	E 40 bar	31 luźny grzyb ze sprężyną; trzpień, grzyb i pierścień kadłuba - stal nierdzewna
297	F Staliwo węglowe GP240GH	65-300 mm	E 40 bar	31 luźny grzyb ze sprężyną; trzpień, grzyb i pierścień kadłuba - stal nierdzewna
297	I Stal nierdzewna X6CrNiTi18-10	15-25 mm	E 40 bar	31 luźny grzyb ze sprężyną; trzpień, grzyb i pierścień kadłuba - stal nierdzewna
297	I Staliwo nierdzewne GX5CrNiMo19-11-2	32-300 mm	E 40 bar	31 luźny grzyb ze sprężyną; trzpień, grzyb i pierścień kadłuba - stal nierdzewna

ZAMAWIANIE

Figura	Materiał kadłuba	Średnica nominalna	Ciśnienie nominalne	Wykonanie
297	F Stal węglowa P245GH	15-50 mm	E 40 bar	31 luźny grzyb ze sprężyną; trzpień, grzyb i pierścień kadłuba - stal nierdzewna

Przykład zamówienia wg indeksu

297 F 050 E 31

Zawór zwrotny, przyłączy do wstawiania, kształt prosty

Stal węglowa P245GH

Średnica nominalna (mm)

Ciśnienie nominalne PN 40

Luźny grzyb ze sprężyną; trzpień, grzyb i pierścień kadłuba - stal nierdzewna

