

**ZAWÓR ZWROTNY zCHE**



Materiał kadłuba	Ciśnienie nominalne	Średnica nominalna	Max. temperatura
<b>G</b> Stal węglowa	H 160 bar G 100 bar F 63 bar	DN <b>15-50</b> DN <b>15-25</b> DN <b>15-25</b>	450°C
<b>F</b> Staliwo węglowe	H 160 bar G 100 bar F 63 bar	DN <b>65-200</b> DN <b>32-200</b> DN <b>32-200</b>	450°C
<b>Q</b> Stal stopowa	H 160 bar G 100 bar F 63 bar	DN <b>15-200</b>	550°C



zgodnie z dyrektywą ciśnieniową 2014/68/UE  
znakowanie CE dla DN≥32

**CECHY**

- klasa szczelności - D wg EN - 12266 - 1
- zwarta zabudowa
- bezpieczny ekologicznie
- próby i badania wg EN - 12266 – 1
- Kołnierze wykonane wg. PN-EN 1092

**ZASTOSOWANIE\***

\* nie wszystkie zastosowania nadają się do każdego wykonania materiałowego  
Na stronie [www.zetkama.com.pl](http://www.zetkama.com.pl) znajduje się Wykaz Odporności Chemicznej w której określone są parametry pracy przy danym medium.

branże						
	PRZEMYSŁ	PRZEMYSŁ OKRĘTOWY	CIEPŁOWNICTWO	CHŁODNICTWO I KLIMATYZACJE		
media						
	GLIKOL	WODA PRZEMYSŁOWA	OLEJ DIATERMICZNY	PARA	SPRĘŻONE POWIETRZE	CZYNNIKI NEUTRALNE

Zastrzega się prawo do zmian konstrukcyjnych

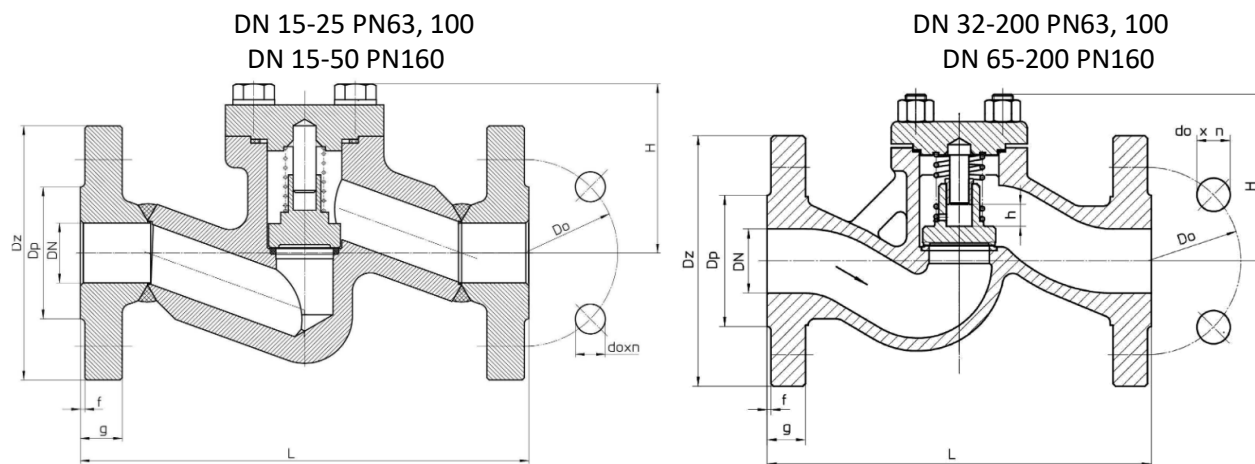
Wydanie 01/2020

ZETKAMA Sp. z o.o.  
Ul. 3 Maja 12  
PL 57-410 Ścinawka Średnia

Tel. +48 74 8652 187  
Tel. +48 74 8652 111  
Fax +48 74 8652 199

E-mail [spkraj@zetkama.com.pl](mailto:spkraj@zetkama.com.pl)  
[www.zetkama.pl](http://www.zetkama.pl)

MATERIAŁY, WYMIARY



	Materiał kadłuba	G	F	Q	Q
	Wykonanie	31	31	31	31
	PN	63 – 100 DN15-25 160 DN15-50	63 – 100 DN32-200 160 DN65-200	63 – 100 DN15-25 160 DN15-50	63 – 100 DN32-200 160 DN65-200
1	Kadłub	P245GH	GP240GH	13CrMo4-5	G17CrMo5-5
2	Gniazdo	18-8 CrNi			
3	Pokrywa	P265GH		13CrMo4-5	
5	Grzyb	X20Cr13		13CrMo4-5	
6	Uszczelnienie	Grafit			
	Max. temperatura	450°C			550°C

DN	15	20	25	40	50	32	40	50	65	80	100	150	200
	PN 63-160			PN 63-100		PN 63-160							
L (mm)	210	230	230	300	350	260	260	300	340	380	430	550	650
H (mm)	72	72	102	112	135	100	120	125	160	175	200	337	415
h (mm)	10	10	14	16	12	22	22	22	41	46	55	70	70
Ciężar (kg)	4,0	6,0	8,0	16	26,0	12,5	16,8	21,6	37,5	43,3	54,0	210,0	---

Zastrzega się prawo do zmian konstrukcyjnych

Wydanie 01/2020

ZETKAMA Sp. z o.o.  
Ul. 3 Maja 12  
PL 57-410 Ścinawka Średnia

Tel. +48 74 8652 187  
Tel. +48 74 8652 111  
Fax +48 74 8652 199

E-mail spkraj@zetskama.com.pl  
www.zetskama.pl

**ZALEŻNOŚĆ TEMPERATURY OD CIŚNIENIA**

		Temperatura [° C]																		
Material	PN	-10 < do <50	100	150	200	250	300	350	400	450	460	470	480	490	500	510	520	530	540	550
P245GH GP240 GH	63	63	58,5	55,5	52,5	48,0	43,5	40,5	37,5	20,7	-	-	-	-	-	-	-	-	-	-
	100	100	92,8	88,0	83,3	76,1	69,0	64,2	59,5	32,8	-	-	-	-	-	-	-	-	-	-
	160	160	137	130	124	113	103	97	91	47	-	-	-	-	-	-	-	-	-	-
13CrMo4-5 G17 CrMo 5-5	63	63	63	63	63	63	63	60,0	56,7	53,1	50,5	47,9	45,4	42,8	41,1	34,8	28,2	23,4	18,3	14,7
	100	100	100	100	100	100	100	95,2	90,0	84,2	80,2	76,1	72,0	68,0	65,2	55,2	44,7	37,1	29,0	23,3
	160	160	160	160	160	160	156	146	137	124	119	114	109	99	89	79	70	59	46	37

**WYMIARY KOŁNIERZY ZGODNE Z PN-EN 1092-1**

DN		15	20	25	32	40	50	65	80	100	150	200
PN63	D (mm)	105	130	140	155	170	180	205	215	250	345	415
	K (mm)	75	90	100	110	125	135	160	170	200	280	345
	nxd (mm)	14X4	18X4	18X4	22X4	22X4	22X4	22x8	22x8	26x8	33x8	36x12
PN100	D (mm)	105	130	140	155	170	195	220	230	265	355	430
	K (mm)	75	90	100	110	125	145	170	180	210	290	360
	nxd (mm)	14X4	18X4	18X4	22X4	22X4	26X4	26x8	26x8	30x8	33x12	36x12
PN160	D (mm)	105	130	140	155	170	195	220	230	265	355	430
	K (mm)	75	90	100	110	125	145	170	180	210	290	360
	nxd (mm)	14X4	18X4	18X4	22x4	22x4	26x4	26x8	26x8	30x8	33x12	36x12

Na zapytanie możliwe różne opcje zaworów:

- Siedlisko stelitowane
- Grzyb hartowany
- Grzyb stelitowany
- Różne wykonania

WYKONANIA

Figura	Materiał kadłuba	Średnica nominalna	Ciśnienie nominalne	Wykonanie
287	G Stal węglowa P245GH	15-50 mm	H 160 bar	31 luźny grzyb ze sprężyną; trzpień, grzyb i pierścień kadłuba - stal nierdzewna
		15-25 mm	G 100 bar	31 luźny grzyb ze sprężyną; trzpień, grzyb i pierścień kadłuba - stal nierdzewna
		15-25 mm	F 63 bar	31 luźny grzyb ze sprężyną; trzpień, grzyb i pierścień kadłuba - stal nierdzewna
	F Staliwo węglowe GP240GH	65-200 mm	H 160 bar	31 luźny grzyb ze sprężyną; trzpień, grzyb i pierścień kadłuba - stal nierdzewna
		32-200 mm	G 100 bar	31 luźny grzyb ze sprężyną; trzpień, grzyb i pierścień kadłuba - stal nierdzewna
		32-200 mm	F 63 bar	31 luźny grzyb ze sprężyną; trzpień, grzyb i pierścień kadłuba - stal nierdzewna
	Q Stal stopowa 13CrMo4-5	15-50 mm	H 160 bar	31 luźny grzyb ze sprężyną; trzpień, grzyb i pierścień kadłuba - stal nierdzewna
		15-25 mm	G 100 bar	31 luźny grzyb ze sprężyną; trzpień, grzyb i pierścień kadłuba - stal nierdzewna
		15-25 mm	F 63 bar	31 luźny grzyb ze sprężyną; trzpień, grzyb i pierścień kadłuba - stal nierdzewna
	Q Stal stopowa G17CrMo5-5	65-200 mm	H 160 bar	31 luźny grzyb ze sprężyną; trzpień, grzyb i pierścień kadłuba - stal nierdzewna
		32-200 mm	G 100 bar	31 luźny grzyb ze sprężyną; trzpień, grzyb i pierścień kadłuba - stal nierdzewna
		32-200 mm	F 63 bar	31 luźny grzyb ze sprężyną; trzpień, grzyb i pierścień kadłuba - stal nierdzewna

**ZAMAWIANIE**

Figura	Materiał kadłuba	Średnica nominalna	Ciśnienie nominalne	Wykonanie
287	G Stal węglowa P245GH	15-50 mm	H 160 bar	31 luźny grzyb ze sprężyną; trzpień, grzyb i pierścień kadłuba - stal nierdzewna

**Przykład zamówienia wg indeksu**

287 G 050 H 31

Zawór zwrotny, przyłącze kołnierzowe, kształt prosty  
 Stal węglowa P245GH  
 Średnica nominalna (mm)  
 Ciśnienie nominalne PN 160  
 Luźny grzyb ze sprężyną; trzpień, grzyb i pierścień kadłuba - stal nierdzewna

287 G 050 H 31