


ZAWÓR ZAPOROWY zGLO


Materiał kadłuba	Ciśnienie nominalne	Średnica nominalna	Max. temperatura
G Stal węglowa	F 63 bar	DN 15-25	450°C
	G 100 bar	DN 15-25	
	H 160 bar	DN 15-50	
F Staliwo węglowe	F 63 bar	DN 32-200	450°C
	G 100 bar	DN 32-200	
	H 160 bar	DN 65-200	
Q Stal stopowa	F 63 bar	DN 15-200	550°C



zgodnie z dyrektywą ciśnieniową 2014/68/UE
znakowanie CE dla DN≥32

CECHY

- wysoki stopień szczelności (klasa szczelności - A wg EN - 12266 - 1)
- zwarta zabudowa
- bezpieczny ekologicznie
- próby i badania wg EN - 12266 – 1
- długość zabudowy wg EN 12982 szereg 65 dla DN 25-50
- końcówka do przyspawania wg EN 12627

ZASTOSOWANIE*

* nie wszystkie zastosowania nadają się do każdego wykonania materiałowego

Na stronie www.zetkama.com.pl znajduje się Wykaz Odporności Chemicznej w której określone są parametry pracy przy danym medium.

branże						
	PRZEMYSŁ	PRZEMYSŁ OKRĘTOWY	CIEPŁOWNICTWO	PETROCHEMIA	ENERGETYKA	PRZEMYSŁ CHEMICZNY
media						
	GLIKOL	WODA PRZEMYSŁOWA	OLEJ DIATERMICZNY	PARA	SPRĘŻONE POWIETRZE	CZYNNIKI NEUTRALNE

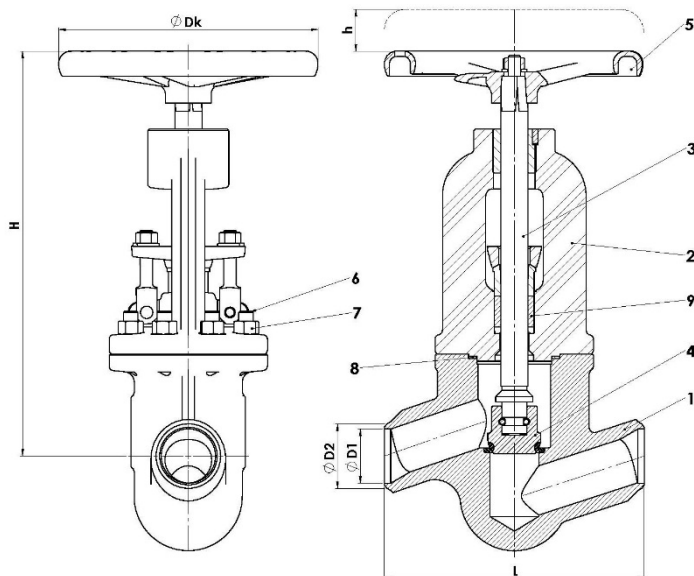
Zastrzega się prawo do zmian konstrukcyjnych

Wydanie 01/2021

MATERIAŁY, WYMIARY

DN 15-25 PN63, 100

DN 15-50 PN160



	Materiał kadłuba	G	Q
	Wykonanie	00	00
1	Kadłub	P245GH 1.0352	13CrMo4-5 1.7335
2	Pokrywa	P245GH 1.0352	13CrMo4-5 1.7335
3	Trzpień	X20Cr13+QT 1.4021	X22CrMoV12-1+QT 1.4923
4	Grzyb	X17CrNi16-2+QT 1.4057	13CrMo4-5 + stellit 1.7335
5	Kółko ręczne	EN-GJS-500-7	
6	Śruba dwustronna	42CrMo4+QT 1.7225	X22CrMoV12-1+QT 1.4923
7	Nakrętka		
8	Uszczelka pokrywy	uszczelka spiralna (stal + grafit)	
9	Uszczelnienie dławnicy	Grafit	
Max. temperatura		450°C	550°C

DN	15	20	25	32	40	50
L (mm)	160	160	160	180	210	250
Dk (mm)	120	120	160	200	200	250
H	195	195	255	270	270	390
h	12	12	14	18	18	40
Ciężar (kg)	3,75	3,60	7,50	8,50	12,50	21,5

Zastrzega się prawo do zmian konstrukcyjnych

Wydanie 01/2021

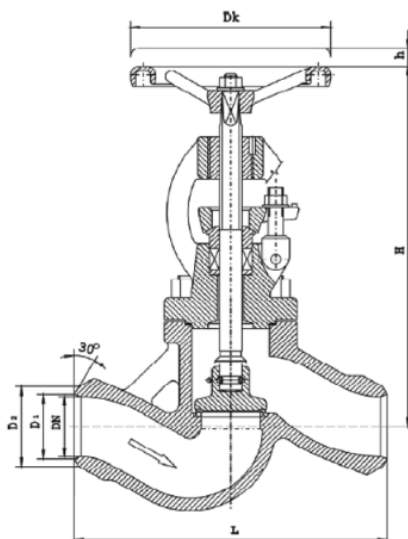
ZETKAMA Sp. z o.o.
Ul. 3 Maja 12
PL 57-410 Ścinawka Średnia

Tel. +48 74 8652 187
Tel. +48 74 8652 111
Fax +48 74 8652 199

E-mail spkraj@zetkama.com.pl
www.zetkama.pl

DN 32-200 PN63, 100

DN 65-200 PN160



	Materiał kadłuba	F	Q
	Wykonanie	01 04	01 04
1	Kadłub	GP240GH	G17 Cr Mo 5 5
2	Gniazdo (napoina)	18-8 Cr-Ni	Stellit
3	Pokrywa	GP240GH/P265 GH	G17 Cr Mo 5 5/13 Cr Mo 4 5
4	Trzpień	X20Cr13	1.4923
5	Grzyb (napoina)	18-8 Cr-Ni	Stellit
6	Uszczelnienie	Grafit	Grafit
	Max. temperatura	450°C	550 °C

DN	65	80	100	150	200
L	340	380	430	550	650
H	360	380	500	580	727
h	35	48	55	70	85
Dk	280	360	360	400	500
Ciężar (kg)	30,5	37,8	95,0	200	---

ZALEŻNOŚĆ TEMPERATURY OD CIŚNIENIA

		Temperatura [° C]																		
Materiał	PN	-10 < do <50	100	150	200	250	300	350	400	450	460	470	480	490	500	510	520	530	540	550
P245GH GP240 GH	63	63	58,5	55,5	52,5	48,0	43,5	40,5	37,5	20,7	-	-	-	-	-	-	-	-	-	-
	100	100	92,8	88,0	83,3	76,1	69,0	64,2	59,5	32,8	-	-	-	-	-	-	-	-	-	-
	160	160	148,5	140,9	133,3	121,9	110,4	102,8	95,2	52,5	-	-	-	-	-	-	-	-	-	-
13CrMo4-5 G17 CrMo 5-5	63	63	63	63	63	63	63	60,0	56,7	53,1	50,5	47,9	45,4	42,8	41,1	34,8	28,2	23,4	18,3	14,7
	100	100	100	100	100	100	100	95,2	90,0	84,2	80,2	76,1	72,0	68,0	65,2	55,2	44,7	37,1	29,0	23,3
	160	160	160	160	160	160	160	152,3	144,0	134,8	128,3	121,8	115,3	108,8	104,3	88,3	71,6	59,4	46,4	37,3

WYMIARY PRZYŁĄCZY DO SPAWANIA

DN		15	20	25	32	40	50	65	80	100	150	200
PN63	D1 (mm)	17	22	28	37	43	54	70	82	104	154	204,5
	D2 (mm)	22	28	34	43	54	67	83	96	115	176	223
PN100	D1 (mm)	17	22	28	37	43	54	70	82	104	154	199,5
	D2 (mm)	22	28	34	43	54	67	83	96	115	176	223
PN160	D1 (mm)	17	22	27	35	41	51	65	76,5	98,5	144,5	189
	D2 (mm)	24	28	34	43	49	62	77	91	117	172	223

Na zapytanie możliwe różne opcje zaworów:

- Siedlisko stelitowane
- Grzyb hartowany
- Grzyb stelitowany
- Różne wykonania

Zastrzega się prawo do zmian konstrukcyjnych

Wydanie 01/2021

ZETKAMA Sp. z o.o.
Ul. 3 Maja 12
PL 57-410 Ścinawka Średnia

Tel. +48 74 8652 187
Tel. +48 74 8652 111
Fax +48 74 8652 199

E-mail spkraj@zetkama.com.pl
www.zetkama.pl

WYKONANIA

Figura	Material kadłuba	Średnica nominalna	Ciśnienie nominalne	Wykonanie
217	G Stal węglowa P245GH	15-50 mm	H 160 bar	00 połączenie trzpienia z grzybem stałe; trzpień, grzyb - stal nierdzewna
		15-25 mm	G 100 bar	00 połączenie trzpienia z grzybem stałe; trzpień, grzyb - stal nierdzewna
		15-25 mm	F 63 bar	00 połączenie trzpienia z grzybem stałe; trzpień, grzyb - stal nierdzewna
	F Staliwo węglowe GP240GH	65-200 mm	H 160 bar	04 połączenie trzpienia z grzybem rozłączne; grzyb odciążony; trzpień, grzyb - stal nierdzewna
		32-65 mm	G 100 bar	01 połączenie trzpienia z grzybem stałe; trzpień, grzyb - stal nierdzewna
		32-65 mm	F 63 bar	01 połączenie trzpienia z grzybem stałe; trzpień, grzyb - stal nierdzewna
		80-200 mm	G 100 bar	04 połączenie trzpienia z grzybem rozłączne; grzyb odciążony; trzpień, grzyb - stal nierdzewna
	Q Stal stopowa 13CrMo4-5	80-200 mm	F 63 bar	04 połączenie trzpienia z grzybem rozłączne; grzyb odciążony; trzpień, grzyb - stal nierdzewna
		15-50 mm	H 160 bar	00 połączenie trzpienia z grzybem stałe; trzpień, grzyb - stal nierdzewna
		15-25 mm	G 100 bar	00 połączenie trzpienia z grzybem stałe; trzpień, grzyb - stal nierdzewna
		15-25 mm	F 63 bar	00 połączenie trzpienia z grzybem stałe; trzpień, grzyb - stal nierdzewna
	Q Stal stopowa G17CrMo5-5	65-200 mm	H 160 bar	04 połączenie trzpienia z grzybem rozłączne; grzyb odciążony; trzpień, grzyb - stal nierdzewna
32-65 mm		G 100 bar	01 połączenie trzpienia z grzybem stałe; trzpień, grzyb - stal nierdzewna	
32-65 mm		F 63 bar	01 połączenie trzpienia z grzybem stałe; trzpień, grzyb - stal nierdzewna	
80-200 mm		G 100 bar	04 połączenie trzpienia z grzybem rozłączne; grzyb odciążony; trzpień, grzyb - stal nierdzewna	
80-200 mm		F 63 bar	04 połączenie trzpienia z grzybem rozłączne; grzyb odciążony; trzpień, grzyb - stal nierdzewna	

ZAMAWIANIE

Figura	Materiał kadłuba	Średnica nominalna	Ciśnienie nominalne	Wykonanie
217	G Stal węglowa P245GH	15-50 mm	H 160 bar	00 połączenie trzpienia z grzybem stałe; trzpień, grzyb - stal nierdzewna

Przykład zamówienia wg indeksu

217 G 050 H 00

Zawór zaporowy, przyłącze do wstawiania, kształt prosty

Stal węglowa P245GH

Średnica nominalna (mm)

Ciśnienie nominalne PN 160

Zawór zaporowy; gniazdo - stal nierdzewna

