


**ZAWÓR ZAPOROWY zGLO**


Materiał kadłuba	Ciśnienie nominalne	Średnica nominalna	Max. temperatura
<b>G</b> Stal węglowa	<b>E</b> 40 bar	DN <b>15-50</b>	450°C
<b>F</b> Staliwo węglowe	<b>E</b> 40 bar	DN <b>15-300</b>	450°C
<b>I</b> Staliwo nierdzewne	<b>E</b> 40 bar	DN <b>15-300</b>	400°C



zgodnie z dyrektywą ciśnieniową 2014/68/UE  
znakowanie CE dla DN≥32

**CECHY**

- wysoki stopień szczelności (klasa szczelności - A wg EN - 12266 - 1)
- zwarta zabudowa
- bezpieczny ekologicznie
- próby i badania wg EN - 12266 – 1
- długość zabudowy wg EN 558 szereg 1
- końcówka do przyspawania wg EN 12627

**ZASTOSOWANIE\***

\* nie wszystkie zastosowania nadają się do każdego wykonania materiałowego

Na stronie [www.zetkama.com.pl](http://www.zetkama.com.pl) znajduje się Wykaz Odporności Chemicznej w której określone są parametry pracy przy danym medium.

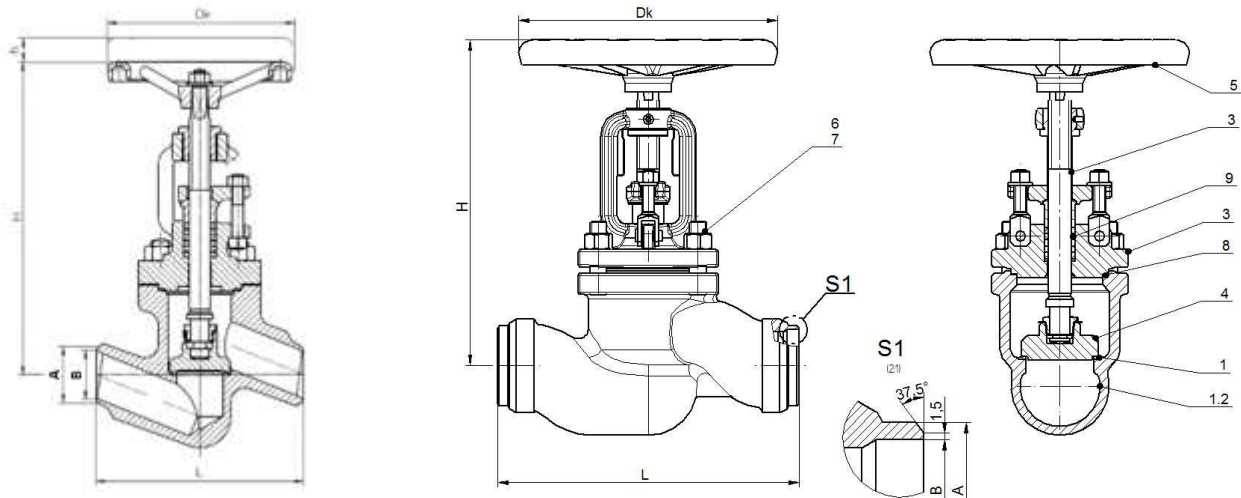
branże						
	PRZEMYSŁ	PRZEMYSŁ OKRĘTOWY	CIEPŁOWNICTWO	CHŁODNICTWO I KLIMATYZACJE	PRZEMYSŁ CHEMICZNY	
media						
	GLIKOL	WODA PRZEMYSŁOWA	OLEJ DIATERMICZNY	PARA	SPRĘŻONE POWIETRZE	CZYNNIKI NEUTRALNE

Zastrzega się prawo do zmian konstrukcyjnych

Wydanie 01/2020

FIG.217

MATERIAŁY, WYMIARY



	Materiał kadłuba	G		F		I			
		Wykonanie		00 01 04 71	31	00 01 04 71	31		
1	Kadłub	P245GH 1.0352		GP240GH 1.0619		GX5CrNiMo19-11-2 1.4408			
1.2	Napoina	G 19 9 LSi		G 19 9 LSi		G 19 9 LSi			
2	Pokrywa	P245GH 1.0352		GP240GH 1.0619		GX5CrNiMo19-11-2 1.4408			
3	Trzpień	X20Cr13 1.4021		X20Cr13 1.4021		X6CrNiMoTi17-12-2 1.4571			
4	Grzyb	X20Cr13 1.4021		X20Cr13 1.4021		X6CrNiMoTi17-12-2 1.4571			
5	Kółko ręczne	KOZ-120 PN-M-74203							
6	Śruba dwustronna	25CrMo4				A4-70			
7	Nakrętka	25CrMo4				A4			
8	Uszczelka pokrywy	SPETOGRAF GUS 40							
9	Uszczelnienie dławnicy	GRAFMET 950							
10	Sprężyna	-----			X17CrNi16-2		-----	X17CrNi16-2	
<b>Max. temperatura</b>		<b>450°C</b>						<b>400°C</b>	

DN	15	20	25	32	40	50	15	20	25	32	40	50	65	80	100	125	150	200	
<b>Materiał</b>	<b>G</b>						<b>F, I</b>												
<b>L (mm)</b>	130	130	130	160	180	210	130	150	160	180	200	230	290	310	350	400	480	600	
<b>Dk (mm)</b>	120	120	120	160	160	160	120	120	120	120	180	180	250	250	320	320	360	500	
<b>H</b>	190	190	190	260	270	270	235	235	235	235	275	275	315	350	435	470	510	625	
<b>A (mm)</b>	22	28	35	44	50	62	22	28	35	44	50	61	77	91	117	144	172	223	
<b>B (mm)</b>	17,3	22,3	28,5	37,2	43	54	17,3	22,3	28,5	37,2	43,1	54	68,9	80,9	104,3	130,7	157,1	204,9	
<b>k<sub>vs</sub> (m<sup>3</sup>/h)</b>	4	6,3	10	16	25	40	5,3	8,4	12,3	22,0	29,0	44,0	74,8	111,5	182,0	232,5	337,5	1078	
<b>Ciężar (kg)</b>	2,2	2,8	3,3	7,2	8	12,4	3,7	3,9	4,3	4,8	9,0	9,9	16,5	21,8	37,6	52,8	78	139,2	
<b>Rura do spawania</b>	<b>d</b>	21,3	26,9	33,7	42,4	48,3	60,3	21,3	26,9	33,7	42,4	48,3	60,3	76,1	88,9	114,3	139,7	168,3	219,1
	<b>s</b>	2	2,3	2,6	2,6	2,6	3,2	2	2,3	2,6	2,6	2,6	3,2	3,6	4	5	4,5	5,6	7,1

Zastrzega się prawo do zmian konstrukcyjnych

Wydanie 01/2020

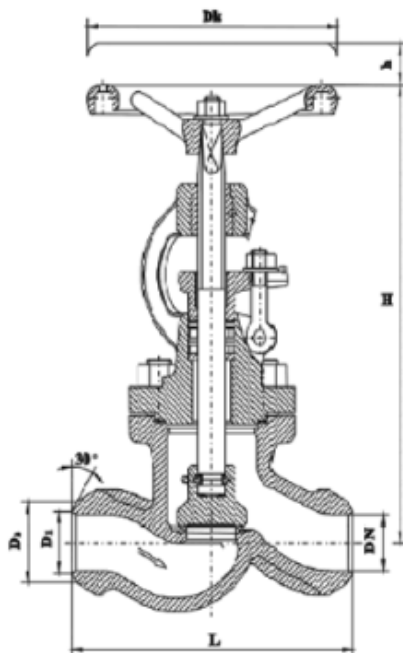
ZETKAMA Sp. z o.o.  
Ul. 3 Maja 12  
PL 57-410 Ścinawka Średnia

Tel. +48 74 8652 187  
Tel. +48 74 8652 111  
Fax +48 74 8652 199

E-mail spkraj@zetskama.com.pl  
www.zetskama.pl

FIG.217

DN 250-300



	Materiał kadłuba	F	I
	Wykonanie	04	04
1	Kadłub	GP240GH	GX5CrNiMo19-11-2
2	Gniazdo	18-8 Cr-Ni	GX5CrNiMo19-11-2
3	Pokrywa	GP240GH	GX5CrNiMo19-11-2
4	Trzpień	X20Cr13	X6CrNiMoTi17-12-2
5	Grzyb	CS+18-8 Cr-Ni	X6CrNiTi18-10
6	Uszczelnienie	Grafit	Grafit
<b>Max. temperatura</b>		<b>450°C</b>	<b>400°C</b>

DN	250	300
D1 (mm)	257	308
D2 (mm)	278	329
L	730	850
H	665	777
h	110	160
Dk	500	640
Ciężar (kg)	275	450

Zastrzega się prawo do zmian konstrukcyjnych

Wydanie 01/2020

ZETKAMA Sp. z o.o.  
 Ul. 3 Maja 12  
 PL 57-410 Ścinawka Średnia

Tel. +48 74 8652 187  
 Tel. +48 74 8652 111  
 Fax +48 74 8652 199

E-mail [spkraj@zetskama.com.pl](mailto:spkraj@zetskama.com.pl)  
[www.zetskama.pl](http://www.zetskama.pl)

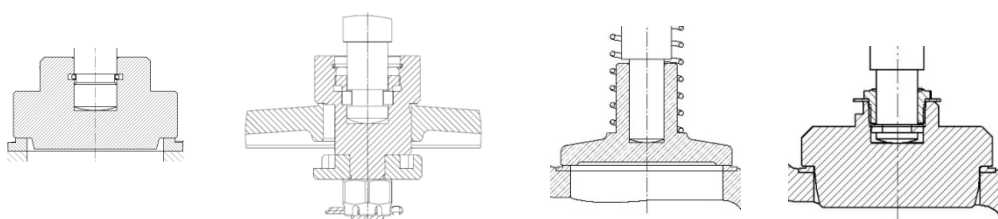
**ZALEŻNOŚĆ TEMPERATURY OD CIŚNIENIA**

Wg EN 1092-1	PN		-40°÷<-10°C	-10°÷<50°C	100°C	150°C	200°C	250°C	300°C	350°C	400°C	450°C
GP240GH	40	bar	30	40	37,1	35,2	33,3	30,4	27,6	25,7	23,8	13,1
Wg EN 1092-1			-60°÷<-10°C		-10°C÷100°C	150°C	200°C	250°C	300°C	350°C	400°C	450°C
G-X5CrNiMo19-11-2	40		40		40	36,3	33,7	31,8	29,7	28,5	27,4	---

**KV [m³/h] FIG. 217-71**

Obroty kółka	DN 15	DN 20	DN 25	DN 32	DN 40	DN 50	DN 65	DN 80	DN 100	DN 125	DN 150	DN 200
0,5	0,22	0,42	0,60	0,77	1,0	2,1	2,3	3,6	5	10		
1	0,30	0,52	0,85	1,14	1,5	2,5	3,3	5,7	7	14	38,7	61,3
2	0,68	1,05	1,65	2,2	3,5	4,4	8,1	13,6	13,5	22	60,5	90
3	1,3	1,9	3,0	3,8	6,3	8,1	17	21,4	22	32	81,4	112
4	2,3	3,4	7,6	7,6	14	15,7	44,3	41,5	33,5	47	117,7	131,4
5	4,8	6,9	13,6	15,1	28	33,1	74,7	81,4	75,5	96	182,5	168,5
5,5	6,1	8,6		19		45,1						
6								112	116	151	252	241,3
7								148	198	290,7	335,9	
8									228		422,5	
8,5											458,6	
9									246			

**GRZYBY**



Wykonanie 00

wykonanie 04

wykonanie 31    wykonanie 71

Na zapytanie możliwe różne opcje zaworów:

- Siedlisko stelitowane
- Grzyb hartowany
- Różne wykonania

Zastrzega się prawo do zmian konstrukcyjnych

Wydanie 01/2020

ZETKAMA Sp. z o.o.  
Ul. 3 Maja 12  
PL 57-410 Ścinawka Średnia

Tel. +48 74 8652 187  
Tel. +48 74 8652 111  
Fax +48 74 8652 199

E-mail [spkraj@zetkama.com.pl](mailto:spkraj@zetkama.com.pl)  
[www.zetkama.pl](http://www.zetkama.pl)

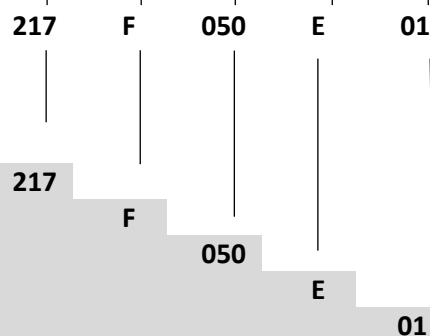
WYKONANIA

Figura	Materiał kadłuba	Średnica nominalna	Ciśnienie nominalne	Wykonanie
217	G Stal węglowa P245GH	15-50 mm	E 40 bar	00 zawór zaporowy; grzyb nierozłączny; gniazdo – stal nierdzewna
217	F Staliwo węglowe GP240GH	15-100 mm	E 40 bar	01 zawór zaporowy; grzyb rozłączny; gniazdo - stal nierdzewna
		15-32 mm	E 40 bar	00 zawór zaporowy; grzyb nierozłączny; gniazdo – stal nierdzewna
		125-300 mm	E 40 bar	04 zawór zaporowy; grzyb odciążony; gniazdo – stal nierdzewna
		15-200 mm	E 40 bar	31 zawór zaporowo-zwrotny; gniazdo - stal nierdzewna
		15-200 mm	E 40 bar	71 zawór zaporowy, grzyb dławiący, gniazdo - stal nierdzewna
217	I Staliwo nierdzewne G-X5CrNiMo19- 11-2	15-100 mm	E 40 bar	01 zawór zaporowy; grzyb rozłączny; gniazdo - stal nierdzewna
		15-32 mm	E 40 bar	00 zawór zaporowy; grzyb nierozłączny; gniazdo – stal nierdzewna
		125-300 mm	E 40 bar	04 zawór zaporowy; grzyb odciążony; gniazdo – stal nierdzewna
		15-200 mm	E 40 bar	31 zawór zaporowo-zwrotny; gniazdo - stal nierdzewna
		15-200 mm	E 40 bar	71 zawór zaporowy, grzyb dławiący, gniazdo - stal nierdzewna

**ZAMAWIANIE**

Figura	Materiał kadłuba	Średnica nominalna	Ciśnienie nominalne	Wykonanie
217	F Stalowo węglowe GP240GH	15-100 mm	E 40 bar	01 zawór zaporowy; gniazdo - stal nierdzewna

**Przykład zamówienia wg indeksu**



Zawór zaporowy, przyłącze do wstawiania, kształt prosty

Stalowo węglowe GP240GH

Średnica nominalna (mm)

Ciśnienie nominalne PN 40

Zawór zaporowy; gniazdo - stal nierdzewna