



ZASUWA KLINOWA KOŁNIERZOWA zGAT



Materiał kadłuba	Ciśnienie nominalne	Średnica nominalna	Max. temperatura
G Stal węglowa	1 Class 150 (20bar) 3 Class 300 (50bar) 6 Class 600 (100bar)	DN 15-50	425°C
	E PN40 G PN100		



zgodnie z dyrektywą ciśnieniową 2014/68/UE
znakowanie CE dla DN≥32

CECHY

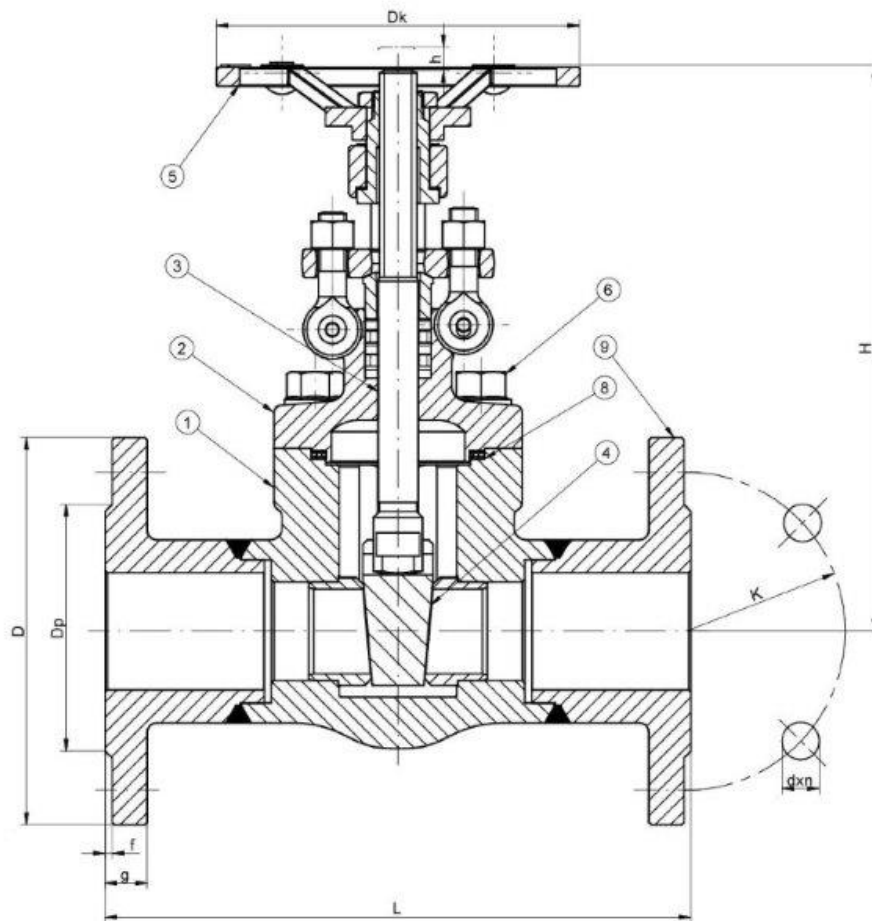
- wysoki stopień szczelności (klasa szczelności - A wg EN - 12266 - 1)
- zwarta zabudowa
- bezpieczny ekologicznie
- próby i badania wg API 598 lub PN-EN 12266-1
- długość zabudowy wg DIN 3202 dla Class wg ANSI B16.10
PN 40 - F1 dla DN 15-32, F7 dla DN 40 -50
PN 100- F2 dla DN 15-25, F1 dla DN 32, F7 dla DN 40-50
- kołnierze przyłączeniowe wg ASME B16.5 lub PN-EN 1092-1

ZASTOSOWANIE*

* nie wszystkie zastosowania nadają się do każdego wykonania materiałowego
Na stronie www.zetkama.com.pl znajduje się Wykaz Odporności Chemicznej w której określone są parametry pracy przy danym medium.

media							
	GLIKOL	WODA PRZEMYSŁOWA	OLEJ DIATERMICZNY	PARA	SPRĘŻONE POWIETRZE	CZYNNIKI NEUTRALNE	GAZ ZIEMNY
branże							
	PRZEMYSŁ	PRZEMYSŁ OKRĘTOWY	CIEPŁOWNICTWO	PETROCHEMIA	ENERGETYKA	PRZEMYSŁ CHEMICZNY	

MATERIAŁY, WYMIARY



	Materiał kadłuba	G
	Wykonanie	01
1	Kadłub	A105N
2	Pokrywa	A105N
3	Trzpień	A182 F6a
4	Klin	A182 F6a
5	Kółko ręczne	A197
6	Śruba	A193 B7
8	Uszczelka pokrywy	uszczelka spiralna (stal + grafit)
9	Uszczelnienie dławnicy	Grafit
	Max. temperatura	425°C

Zastrzega się prawo do zmian konstrukcyjnych

Wydanie 01/2023

ZETKAMA Sp. z o.o.
 Ul. 3 Maja 12
 PL 57-410 Ścinawka Średnia

Tel. +48 74 8652 187
 Tel. +48 74 8652 111
 Fax +48 74 8652 199

E-mail spkraj@zetkama.com.pl
www.zetkama.pl

Class150

DN	Dz	Dp	Do	d	do x R	L	f	g	H	h	Dk	Masa
mm												kg
15	89	34,9	60,3	10	16x4	108	1,6	11,1	16	10	96	3,8
20	98	42,9	69	13	16x4	117,5	1,6	12,7	169	15	96	4,2
25	108	50,8	79,4	18	16x4	127	1,6	14,3	207	22	115	6,5
40	127	73,2	98,4	29	16x4	165	1,6	17,5	249	34	145	13,5
50	152	92,1	120,6	36	20x4	178	1,6	19,5	283	43	165	20

Class300

DN	Dz	Dp	Do	d	do x R	L	f	g	H	H	Dk	Masa
Mm												kg
15	95,3	35,1	66,5	10	16x4	140	1,6	14,2	165	10	96	4
20	117,3	42,9	82,6	13	19x4	152,5	1,6	15,8	169	15	96	4,5
25	124	50,8	88,9	18	19x4	165	1,6	17,5	207	22	115	6,8
40	155,4	73,2	114,9	29	22x4	190,5	1,6	20,6	249	34	145	14
50	165	92,1	127	36	20x8	216	1,6	22,4	283	43	165	21

Class600

DN	Dz	Dp	Do	d	do x R	L	f	g	H	H	Dk	Masa
Mm												kg
15	95,3	35,1	66,5	10	16x4	140	1,6	14,2	165	10	96	4
20	117,3	42,9	82,6	13	19x4	152,5	1,6	15,8	169	15	96	4,5
25	124	50,8	88,9	18	19x4	165	1,6	17,5	207	22	115	6,8
40	155,4	73,2	114,9	29	22x4	190,5	1,6	20,6	249	34	145	14
50	165	92,1	127	36	20x8	216	1,6	22,4	283	43	165	21

PN 40

DN	Dz	Dp	Do	d	do x R	L	f	g	H	h	Dk	Masa
mm												kg
15	95	45	65	10	14x4	130	2	16	166	10	96	3,4
20	105	58	75	13	14x4	150	2	18	169	15	96	4,3
25	115	68	85	18	14x4	160	2	18	207	22	115	6,2
32	140	78	100	29	18x4	180	2	18	231	28	115	12
40	150	88	110	29	18x4	240	2	18	249	34	145	17
50	165	102	125	36	18x4	250	2	20	283	43	165	22

PN 100

DN	Dz	Dp	Do	d	do x R	L	f	g	H	H	Dk	Masa
Mm												kg
15	105	45	75	10	16x4	210	2	20	166	10	96	5,4
20	130	58	90	13	19x4	230	2	22	169	15	96	6,5
25	140	68	100	18	19x4	230	2	24	207	22	115	9,1
32	155	78	110	29	22x4	180	2	24	231	28	115	13,3
40	170	88	125	29	22x4	240	2	26	249	34	145	25,3
50	195	102	143	36	26x4	250	2	28	283	43	165	31,1

ZALEŻNOŚĆ TEMPERATURY OD CIŚNIENIA

		Temperatura [° C]						
Materiał	Ciśnienie	-29 < do <38	100	200	300	350	40	425
A105N	Class150 [bar]	19,6	17,9	14	10,2	8,4	6,5	5,6
	Class300 [bar]	51,1	46,4	43,8	38,7	37	34,5	29,8
	Class600 [bar]	102,1	92,8	87,6	77,5	73,9	69	57,5
	PN40	40	35,7	31,4	25,9	22,8	18	14,3
	PN100	100	89	78	65	57	45	29,8

Opcje:

Na zapytanie klienta, możliwe różne konfiguracje.

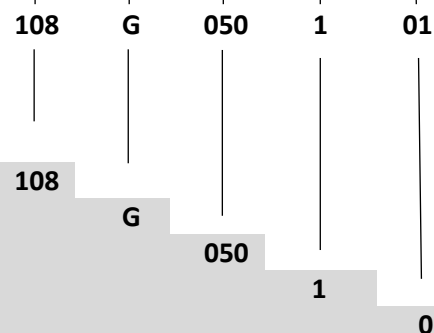
WYKONANIA

Figura	Materiał kadłuba	Średnica nominalna	Ciśnienie nominalne	Wykonanie	
108	G Stal węglowa A105N	15-50 mm	1 Class 150	01 połączenie trzpienia z klinem rozłączne; trzpień, klin - stal nierdzewna	
				3 Class 300	01 połączenie trzpienia z klinem rozłączne; trzpień, klin - stal nierdzewna
				6 Class 600	01 połączenie trzpienia z klinem rozłączne; trzpień, klin - stal nierdzewna
				E PN40	01 połączenie trzpienia z klinem rozłączne; trzpień, klin - stal nierdzewna
				G PN100	01 połączenie trzpienia z klinem rozłączne; trzpień, klin - stal nierdzewna

ZAMAWIANIE

Figura	Materiał kadłuba	Średnica nominalna	Ciśnienie nominalne	Wykonanie
108	G Stal węglowa A105N	15-50 mm	1 Class 150	01 połączenie trzpienia z klinem rozłączne; trzpień, klin - stal nierdzewna

Przykład zamówienia wg indeksu



Zasuwa, przyłącze kołnierzone, kształt prosty
 Stal węglowa A105N
 Średnica nominalna (mm)
 Ciśnienie nominalne Class 150
 Zasuwa; trzpień, klin - stal nierdzewna