



ZAWÓR MIESZKOWY Z NAPĘDEM PNEUMATYCZNYM zBEL



Materiał kadłuba	Ciśnienie nominalne	Średnica nominalna	Max. temperatura
A Żeliwo szare	C 16 bar	DN 15-150	300°C
C Żeliwo sferoidalne	C 16 bar D 25 bar	DN 15-150	350°C



zgodnie z dyrektywą ciśnieniową 2014/68/UE
znakowanie CE dla DN≥32

CECHY

- klasa szczelności - A wg EN - 12266 – 1 wykonanie 01
- klasa szczelności IV wg PN-EN 60534-4 wykonanie 71
- bezpieczny ekologicznie
- próby i badania wg EN - 12266 – 1
- kołnierze owiercone wg EN 1092-2
- długość zabudowy wg EN 558 szereg 1

ZASTOSOWANIE*

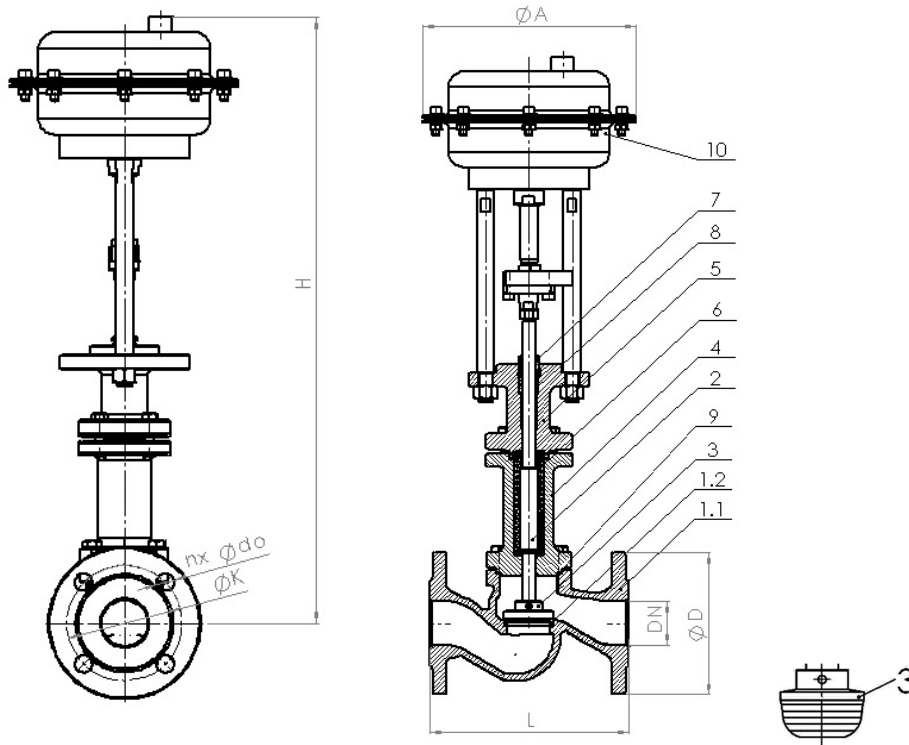
* nie wszystkie zastosowania nadają się do każdego wykonania materiałowego

branże							
	PRZEMYSŁ	PRZEMYSŁ OKRĘTOWY	CIEPŁOWNICTWO	CHŁODNICTWO I KLIMATYZACJE			
	media						
		GLIKOL	WODA PRZEMYSŁOWA	OLEJ DIATERMICZNY	PARA	SPRĘŻONE POWIETRZE	CZYNNIKI NEUTRALNE

Zastrzega się prawo do zmian konstrukcyjnych

Wydanie 01/2018

MATERIAŁY, WYMIARY



Wykonanie 01SP

Wykonanie 71SP

	Materiał kadłuba	A	C
	Wykonanie	01SP; 71SP	
1.1	Kadłub	EN – GJL-250 5.1301 (ex. JL1040)	EN – GJS-400 – 18-LT 5.3103 (ex.JS1025)
1.2	Pierścień kadłuba		X12Cr13 1.4006
2	Trzpień		X20Cr13 1.4021
3	Grzyb		X20Cr13 1.4021
4	Pokrywa		EN – GJS-400 – 18-LT 5.3103 (ex.JS1025)
5	Pokrywa górna		EN – GJS-400 – 18-LT 5.3103 (ex.JS1025)
6	Mieszek		X6CrNiMoTi17-12-2
7	Dławik		Stal węglowa
8	Szczeliwo		grafit
9	Uszczelka		grafit
10	Napęd		SP280; SP530; SP1000
	Max. temperatura	300°C	350°C

Zastrzega się prawo do zmian konstrukcyjnych

Wydanie 01/2018

ZETKAMA Sp. z o.o.
Ul. 3 Maja 12
PL 57-410 Ścinawka Średnia

Tel. +48 74 8652 187
Tel. +48 74 8652 111
Fax +48 74 8652 199

E-mail spkraj@zetkama.com.pl
www.zetkama.pl

DN	15	20	25	32	40	50	65	80	100	125	150
L (mm)	130	150	160	180	200	230	290	310	350	400	480
H (mm)											
SP280 A=247	615	615	620	630	650	656	710	708	744	810	832
SP530 A=347	---	---	---	---	701	707	761	759	795	861	883
SP1000 A=491	---	---	---	---	---	---	821	819	855	921	943

ZALEŻNOŚĆ TEMPERATURY OD CIŚNIENIA

	PN		-10°C÷120°C	150°C	200°C	250°C	300°C	350°C
EN-GJL-250	16	bar	16	14,4	12,8	11,2	9,6	---
EN-GJS-400-18 LT	16		16	15,5	14,7	13,9	12,8	11,2
	25		25	24,3	23	21,8	20	17,5

MAKSYMALNE DOPUSZCZALNE CIŚNIENIE ZAMKNIĘCIA (przy ciśnieniu P2=0)

NAPĘD	Ciśnienie zasilania (kPa)	DN										
		15	20	25	32	40	50	65	80	100	125	150
SP280	140	21,5	16,8	11,74	7,9	5,8	3,6	2,1	1,5	1	0,6	0,4
	250	64,7	50,5	35,3	23,7	17,6	11	6,4	4,5	3	2	1,4
	400	125,8	98,2	68,7	46,1	34,2	21,5	12,6	8,7	5,8	3,8	2,7
SP530	140	---	---	---	---	---	4,9	2,9	2	1,3	0,9	0,6
	250	---	---	---	---	---	19	11,1	7,7	5,1	3,4	2,4
	400	---	---	---	---	---	38,7	22,7	15,7	10,5	7	5
SP1000	140	---	---	---	---	---	---	6,6	4,6	3	2	1,4
	250	---	---	---	---	---	---	22,5	15,6	10,4	6,9	4,9
	400	---	---	---	---	---	---	44	30,6	20,5	13,6	9,6

WYMIARY KOŁNIERZY ZGODNE Z PN-EN 1092-2

DN		15	20	25	32	40	50	65	80	100	125	150
PN16	D (mm)	95	105	115	140	150	165	185	200	220	250	285
	K (mm)	65	75	85	100	110	125	145	160	180	210	240
	nxd (mm)	4x14	4x14	4x14	4x19	4x19	4x19	4x19	4x19	8x19	8x19	8x23
PN25	D (mm)	95	105	115	140	150	165	185	200	235	270	300
	K (mm)	65	75	85	100	110	125	145	160	190	220	250
	nxd (mm)	4x14	4x14	4x14	4x19	4x19	4x19	8x19	8x19	8x23	8x28	8x28

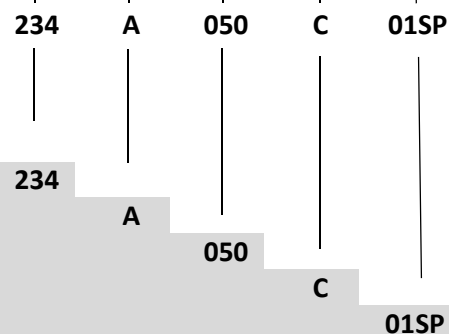
WYKONANIA

Figura	Materiał kadłuba	Średnica nominalna	Ciśnienie nominalne	Wykonanie
234	A Żeliwo szare EN-GJL-250	15-150 mm	C 16 bar	zawór zaporowy 01SP
		15-150 mm	C 16 bar	zawór regulacyjny 71SP
234	C Żeliwo sferoidalne EN-GJS-400-18-LT	15-150 mm	C 16 bar	zawór zaporowy 01SP
		15-150 mm	C 16 bar	zawór regulacyjny 71SP
		15-150 mm	D 25 bar	zawór zaporowy 01SP
		15-150 mm	D 25 bar	zawór regulacyjny 71SP

ZAMAWIANIE

Figura	Materiał kadłuba	Średnica nominalna	Ciśnienie nominalne	Wykonanie
234	A Żeliwo szare EN-GJL-250	15-150 mm	C 16 bar	zawór zaporowy 01SP

Przykład zamówienia wg indeksu



Zawór mieszkowy z napędem PNEUMATYCZNYM
 Żeliwo szare EN-GJL-250
 Średnica nominalna (mm)
 Ciśnienie nominalne PN 16
 Zawór zaporowy

Zastrzega się prawo do zmian konstrukcyjnych

Wydanie 01/2018