



Figura

499

przyłącza
kształtdwukolnierzowe
prosty**PRZEPUSTNICA zBUT**

materiał kadłuba	ciśnienie nominalne	średnica nominalna	zakres temperatury
A żeliwo szare	B 10 bar A 6 bar	DN 150-900 DN 1000-1200	-40...+210°C*
B żeliwo sferoidalne	C 16 bar	DN 150-1600	-40...+210°C*

inne wersje materiałowe na zapytanie

* w zależności od zastosowanych materiałów

CECHY

- wysoki stopień szczelności
- uszczelnienie z EPDM/NBR/SILIKON/SILIKON PAROWY/VITON/HYPALON/NEOPREN/FLUCAST
- centralne łożyskowanie dysku
- bezpieczny ekologicznie
- jednoczęściowy korpus

ZASTOSOWANIE

- instalacje wody zimnej i chłodzącej
- instalacje grzewcze
- instalacje wody pitnej i przemysłowej
- kanalizacja
- przemysł okrętowy
- energetyka

Zastrzega się prawo do zmian konstrukcyjnych.

Wydanie 06/2016



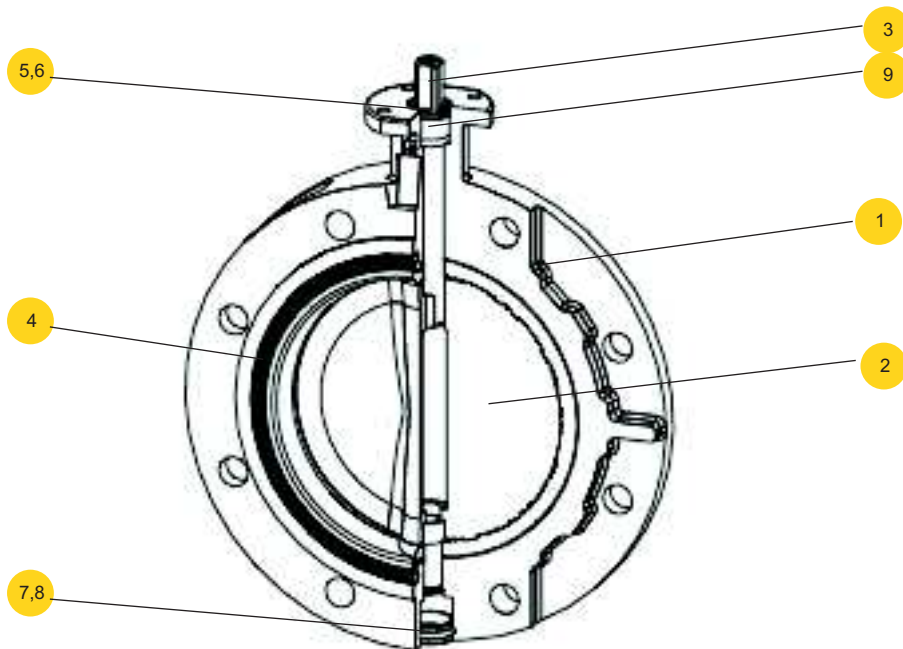
Figura

499

przyłącza
kształt

dwukolnierzowe
prosty

MATERIAŁY



	materiał kadłuba	A	B
	wykonanie	zależne od wariantu materiałowego elementów składowych	
1	kadłub	EN-GJL-250 5.1301(ex.JL1040)+EPOXY	EN-GJS-400-15 5.3106(ex.JS1030)+EPOXY
2	dysk	żeliwo sferoidalne, stal nierdzewna, brąz aluminiowy, duplex, super duplex, aluminium, żeliwo sferoidalne pokryte EPDM	
3	trzcpień	X20Cr13 1.4021	
4	gniazdo	EPDM, EPDM+HT, NBR, SILIKON, VITON, HYPALON, NEOPREN, BUTYL, FLUCAST	
5	pierścień	stal ocynkowana	
6	pierścień zabezpieczający	stal niklowana	
7	korek dolny	EPDM	
8	pierścień zabezpieczający	stal niklowana	
9	tuleja prowadząca	stop łożyskowy	
	zakres temperatury	-40...210°C	



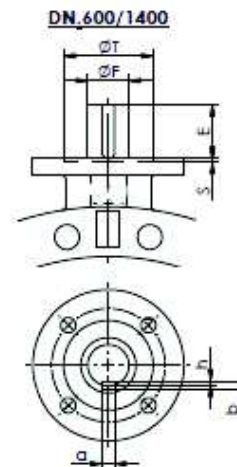
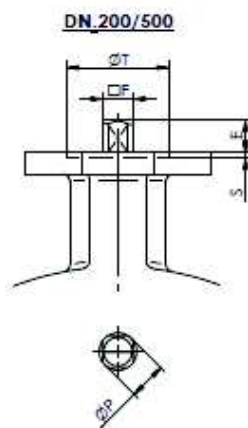
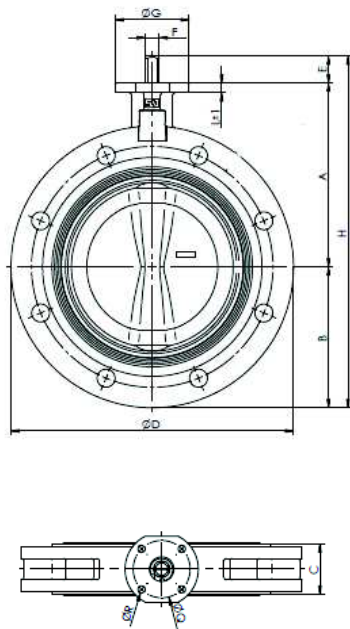
Figura

499

przyłącza
kształt

dwukolnierowe
prosty

WYMIARY



DN		A	B	C	D	E	F	G	H	Q	S	R		ISO	T	H	a x b
mm	inch	mm											kg				
150	6"	193	143	56	285	33	14	90	369	70	-	4x9	11,0	F-07	-	-	-
200	8"	225	172,5	60	345	33	17	90	430,5	70	-	4x9	21,2	F-07	-	-	-
250	10"	282,5	210	68	406	23	22	130	515,5	102	3	4x12	32,1	F-10	70	-	-
300	12"	308	243	78	480	23	22	130	574	102	3	4x12	48	F-10	70	-	-
350	14"	338,5	282,5	78	535	31	22	160	652	102	3	4x12	56,4	F-10	70	-	-
400	16"	380	308	102	597	31	27	160	719	125	4	4x14	82,1	F-12	85	-	-
450	18"	380,5	340	114	640	38	36	190	758,5	140	4	4x18	108,9	F-14	100	-	-
500	20"	432,5	380	127	700	38	36	210	850,5	140	4	4x18	144,8	F-14	100	-	-
600	24"	494	440	154	834	80	60	210	1014	165	5	4x22	223,5	F-16	130	7	18x11
700	28"	590	490	165	910	106	65	300	1186	254	5	8x18	316,7	F-25	200	7	18x11
800	32"	630	565	190	1065	106	80	300	1301	254	5	8x18	461,3	F-25	200	9	22x14
900	36"	695	610	203	1120	110	80	350	1415	254	5	8x18	533	F-25	200	9	22x14
1000	40"	770	695	216	1290	110	80	350	1555	254	5	8x18	722,5	F-25	200	9	22x14
1200	48"	875	818	254	1485	120	100	350	1813	298	5	8x23	1054	F-30	230	10	28x16
1400	56"	1000	975	280	1685	120	120	350	1975	298	5	8x23	1600	F-30	230	11	32x18

Zastrzega się prawo do zmian konstrukcyjnych.

Wydanie 06/2016



Figura	499
przyłącza kształt	dwukolnierzowe prosty

WYKONANIA

figura	materiał kadłuba	średnica nominalna DN	ciśnienie nominalne PN	wykonanie
499	A żeliwo szare EN-GJL-250	150-900 mm	B 10bar	C6 • dysk - żeliwo sferoidalne epoksydowane • przekładnia ślimakowa • uszczelnienie EPDM Tmax 110 °C
				A6 • dysk - stal nierdzewna • przekładnia ślimakowa • uszczelnienie EPDM Tmax 110 °C
	B żeliwo sferoidalne EN-GJS-400-15	1000-1200 mm	A 6bar	C6 • dysk - żeliwo sferoidalne epoksydowane • przekładnia ślimakowa • uszczelnienie EPDM Tmax 110 °C
				A6 • dysk - stal nierdzewna • przekładnia ślimakowa • uszczelnienie EPDM Tmax 110 °C
	B żeliwo sferoidalne EN-GJS-400-15	150-1600 mm	C 16bar	C6 • dysk - żeliwo sferoidalne epoksydowane • przekładnia ślimakowa • uszczelnienie EPDM Tmax 110 °C
				A6 • dysk - stal nierdzewna • przekładnia ślimakowa • uszczelnienie EPDM Tmax 110 °C

inne wersje materiałowe na zapytanie

ZAMAWIANIE

Uprasza się o zamawianie produktu wg indeksu

figura	materiał kadłuba	średnica nominalna DN	ciśnienie nominalne PN	wykonanie
499	A	200	B	C6

PRZYKŁAD ZAMÓWIENIA

przepustnica, przyłącze międzykolnierzowe, kształt prosty	499	A	200	B	C6
żeliwo szare EN-GJL-250		A			
średnica nominalna DN200			200		
ciśnienie nominalne PN10				B	
dysk - żeliwo sferoidalne epoksydowane • przekładnia ślimakowa • uszczelnienie EPDM					C6