



figura **400**

przyłącza
kształt

kołnierzowe
skośny



ZAWÓR ZWROTNY zCHE

materiał kadłuba	ciśnienie nominalne	średnica nominalna	max. temperatura
D żeliwo sferoidalne	C 16 bar	DN 40-300	70°C
	B 10 bar	DN 350-500	



CECHY

- nieznaczne dławienie
- pełny przełot
- samoczyszczący
- cichy
- możliwość poziomej i pionowej instalacji

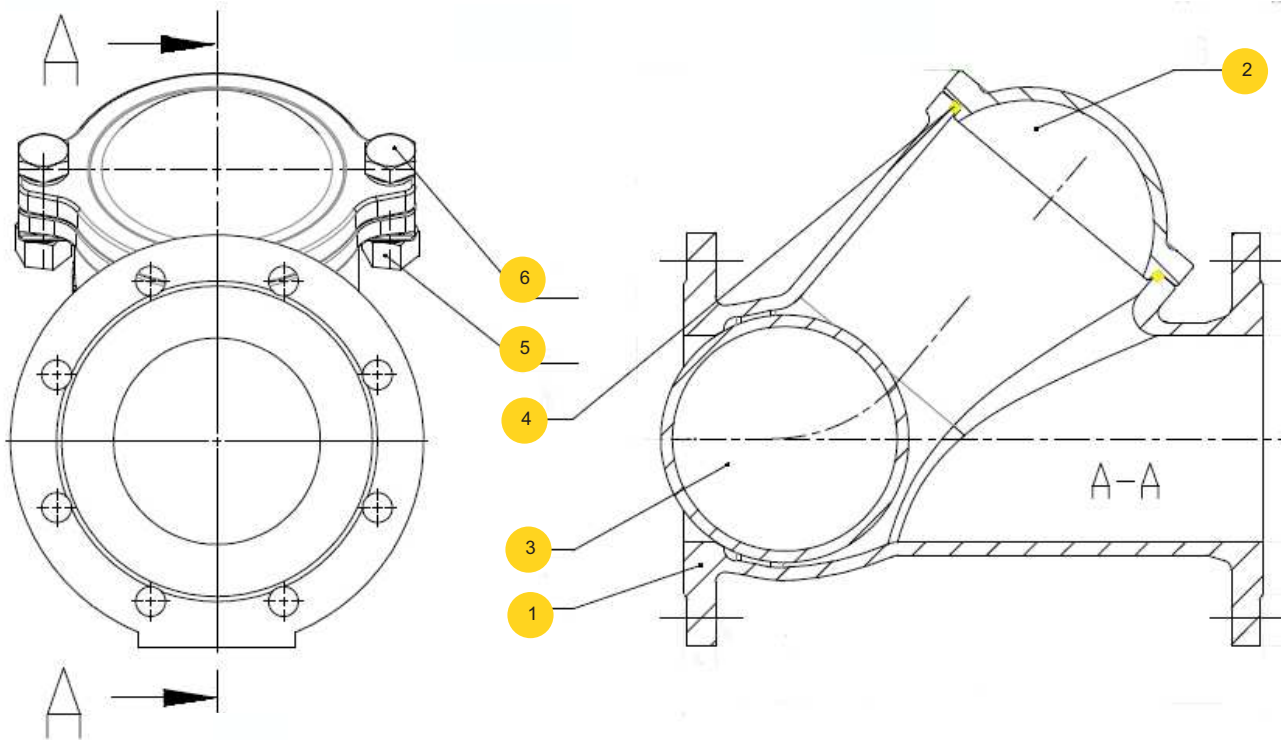
ZASTOSOWANIE

- przemysł
- woda przemysłowa
- czynniki neutralne



figura

400

przyłącza
kształtkołnierzowe
skośny**MATERIAŁY**

	materiał kadłuba	D
	wykonanie	55
1	kadłub	EN- GJS- 500-7 5.3200 (ex.JS 1050)
2	pokrywa	EN- GJS- 500-7 5.3200 (ex.JS 1050)
3	kula	metal/ NBR
4	uszczelka	NBR
5	nakrętka	AISI 304
6	śruba	AISI 304
	max. temperatura	70°C



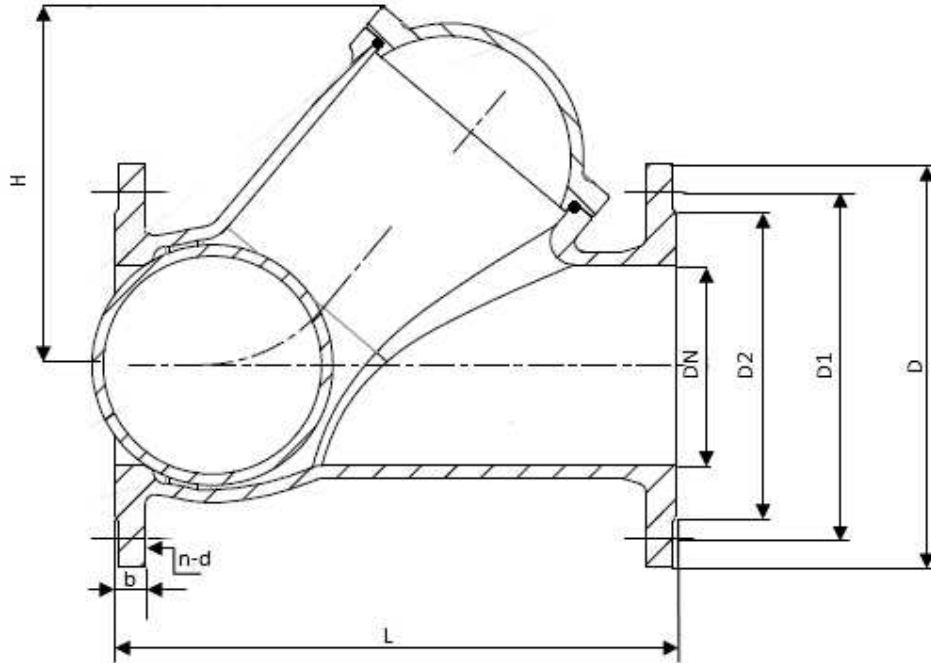
figura

400

przyląca
kształt

kołnierzowe
skośny

WYMIARY



DN	L	D	EN1092-2-PN10			EN1092-2-PN16			b	H	KV _s	
			D1	D2	n-d	D1	D2	n-d				
mm												Kg
40	180	150	110	84	4-19	110	84	4-19	19	90	70	7
50	200	165	125	99	4-19	125	99	4-19	19	100	90	8,5
65	240	185	145	118	4-19	145	118	4-19	19	125	140	12
80	260	200	160	132	8-19	160	132	8-19	19	136	253	15
100	300	220	180	156	8-19	180	156	8-19	19	185	369	22
125	350	250	210	194	8-19	210	184	8-19	19	196	642	34
150	400	285	240	211	8-23	240	211	8-23	19	265	962	45
200	500	340	295	266	8-23	295	266	12-23	20	330	1990	80
250	600	405	350	319	12-23	355	319	12-28	22	420	3100	135
300	700	460	400	370	12-23	410	370	12-28	24,5	480	4100	200
350	800	52	460	429	16-23	-	-	-	26,6	617	5050	300
400	900	580	515	480	16-23	-	-	-	28	680	6500	600
500	1150	715	620	582	20-28	-	-	-	31,5		7800	800

Zastrzega się prawo do zmian konstrukcyjnych.

Wydanie 07/2016



figura **400**

przyłącze kształt

kołnierzone skośny

WYKONANIA

figura	materiał kadłuba	średnica nominalna DN	ciśnienie nominalne PN	wykonanie
400	D żeliwo sferoidalne EN-GJS-500-7	40-300 mm	C 16bar	55 • kula stalowa gumowana • zamknięcie NBR/żeliwo • epoksydowany Tmax 70 °C
		350-500 mm	B 10bar	55 • kula stalowa gumowana • zamknięcie NBR/żeliwo • epoksydowany Tmax 70 °C

ZAMAWIANIE

Uprasza się o zamawianie produktu wg indeksu

figura	materiał kadłuba	średnica nominalna DN	ciśnienie nominalne PN	wykonanie
400	D	040	C	55

PRZYKŁAD ZAMÓWIENIA

zawór zwrotny, przyłącze kołnierzone, kształt skośny	400				
żeliwo sferoidalne EN-GJS-500-7		D			
średnica nominalna DN40			040		
ciśnienie nominalne PN16				C	
kula stalowa gumowana zamknięcie żeliwo/NBR					55