



figura **215**

przyłącza kształt kołnierzowe prosty

 **ZAWÓR ZAPOROWY zGLO**



materiał kadłuba	ciśnienie nominalne	średnica nominalna	max. temperatura
A żeliwo szare	A 6 bar C 16 bar	DN 15-300	300°C
C żeliwo sferoidalne	C 16 bar D 25 bar	DN 15-200	350°C
E brąz	C 16 bar B 10 bar A 6 bar	DN 15-125 DN 150-200 DN 250-300	225°C
F staliwo	E 40 bar	DN 15-150*	400°C
I stal nierdzewna	E 40 bar	DN 15-200	400°C

\* DN 200, 250, 300 na zapytanie



zgodnie z dyrektywą ciśnieniową 2014/68/UE  
znakowanie CE dla DN≥32

**CECHY**

- wysoki stopień szczelności (klasa szczelności - A wg EN - 12266 - 1)
- zwarta zabudowa
- bezpieczny ekologicznie
- próby i badania wg EN - 12266 - 1
- kołnierze owiercone wg EN 1092-2 dla materiału kadłuba A, C, E
- kołnierze owiercone wg EN 1092-1 dla materiału kadłuba F
- długość zabudowy wg EN 558 szereg 1

**ZASTOSOWANIE \***

- przemysł
  - przemysł okrętowy
  - ciepłownictwo
  - chłodnictwo i klimatyzacje
  - woda przemysłowa zimna i gorąca
  - oleje przemysłowe
  - para wodna
  - sprężone powietrze
  - czynniki neutralne
- \* nie wszystkie zastosowania nadają się do każdego wykonania materiałowego

Zastrzega się prawo do zmian konstrukcyjnych

Wydanie 11/2017

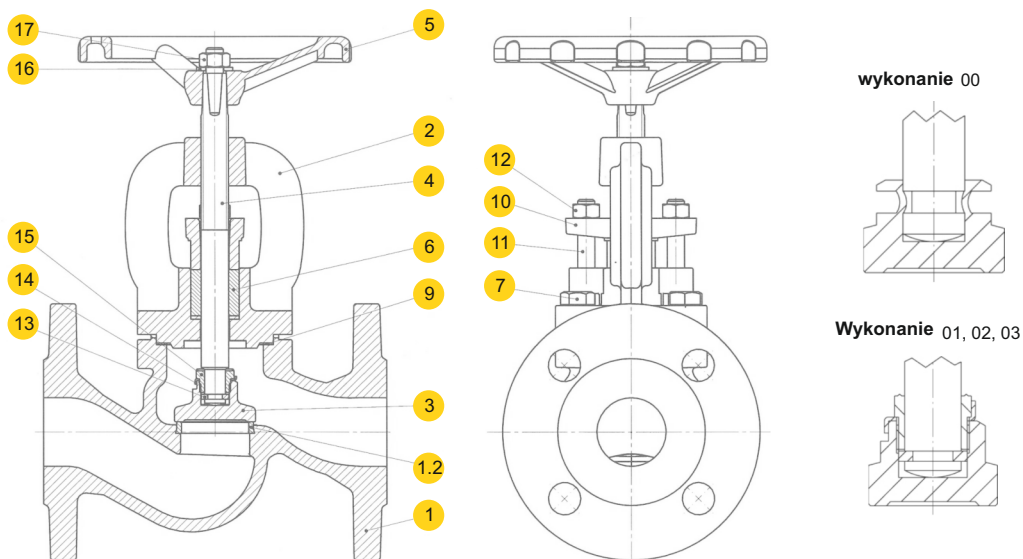


figura 215

przylączy kształt kołnierzone prosty

**MATERIAŁY**

**ZAWÓR ZAPOROWY**



	materiał kadłuba	A				C			E
		wykonanie							
		00	01;04;71;91	02;05;72;92	03;13	01;04;71;91	02;05;72;92	03;13	03;23;73;93
1	kadłub	EN – GJL-250 5.1301(ex.JL1040)				EN – GJS-400 – 18-LT 5.3103(ex.JS1025)			CuSn5Zn5Pb5-C CC491K
1.2	pierścień kadłuba	X12Cr13 1.4006	CuSn10 – C CC480K		X12Cr13 1.4006	CuSn10 – C CC480K		CuSn5Zn5Pb5-C CC491K	
2	pokrywa	EN – GJL-250 5.1301(ex.JL1040)				EN – GJS-400 – 18-LT 5.3103(ex.JS1025)			CuSn5Zn5Pb5-C CC491K
3	grzyb	X20Cr13 1.4021	CuSn10 – C CC480K		X20Cr13 1.4021	CuSn10 – C CC480K		CuSn5Zn5Pb5-C CC491K	
4	trzcień	X20Cr13 1.4021	CuZn40Mn1,5	CuSn10 – C CC480K	X20Cr13 1.4021	CuZn40Mn1,5	CuSn10 – C CC480K	CuZn35Ni	
5	kółko ręczne	EN-GJS500-7 5.3200(ex.JS1050)							
6	szczeliwo	grafit							
7	śruba z łbem 6kt.	8.8				A2-70	8.8		A2-70
9	uszczelka	grafit+ NiCr							
10	dławik	EN – GJL-250 5.1301(ex.JL1040)				EN – GJS-400 – 18-LT 5.3103(ex.JS1025)			CuSn5Zn5Pb5-C CC491K
11	śruba młoteczkowa	5.8 + ocynk							
12	nakrętka	8 + ocynk							
13	pierścień	-----	X20Cr13 1.4021	CuSn10 – C CC480K	X20Cr13 1.4021	CuSn10 – C CC480K		CuSn5Zn5Pb5-C CC491K	
14	podkładka	-----	X6CrNiTi18-10 1.4541	CuSn6	X6CrNiTi18-10 1.4541	CuSn6		CuSn6	
15	wkrętka	-----	X20Cr13 1.4021	CuSn10 – C CC480K	X20Cr13 1.4021	CuSn10 – C CC480K		CuSn5Zn5Pb5-C CC491K	
16	podkładka	stal węglowa + ocynk							
17	nakrętka	8 + ocynk							
max. temperatura		300°C	300°C	225°C		350°C	225°C	225°C	200°C

Zastrzega się prawo do zmian konstrukcyjnych

Wydanie 11/2017

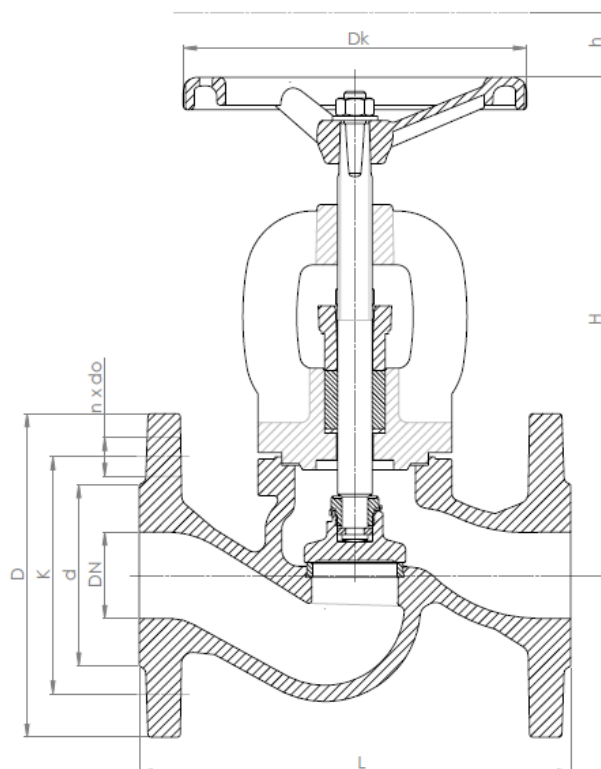


figura 215

przylacza kształt kołnierzone prosty

**WYMIARY**

**ZAWÓR ZAPOROWY**



DN	PN 6				PN 16				PN 25				PN 6, 16, 25				K <sub>v</sub> s	K <sub>v</sub>
	D	d	K	n x d	D	d	K	n x d	D	d	K	n x d	Dk	h	L	H		
mm																	kg	m <sup>3</sup> /h
15	80	38	55	4x11	95	46	65	4x14	95	46	65	4x14	100	5	130	167	3,3	5,9
20	90	48	65	4x11	105	56	75	4x14	105	56	75	4x14	100	5,5	150	167	3,9	7,4
25	100	58	75	4x11	115	65	85	4x14	115	65	85	4x14	120	7	160	175	5,0	13,0
32	120	69	90	4x14	140	76	100	4x19	140	76	100	4x19	120	14	180	186	6,6	18,0
40	130	78	100	4x14	150	84	110	4x19	150	84	110	4x19	160	20	200	235	9,4	30,0
50	140	88	110	4x14	165	99	125	4x19	165	99	125	4x19	160	25	230	248	12,0	41,0
65	160	108	130	4x14	185	118	145	4x19	185	118	145	8x19	180	35	290	260	17,3	79,0
80	190	124	150	4x19	200	132	160	8x19	200	132	160	8x19	200	41	310	291	22,7	115
100	210	144	170	4x19	220	156	180	8x19	235	156	190	8x23	250	31	350	338	35,8	181
125	240	174	200	8x19	250	184	210	8x19	270	184	220	8x28	250	48	400	373	52,8	225
150	265	199	225	8x19	285	211	240	8x23	300	211	250	8x28	320	54	480	429	74,2	364
200	320	254	280	8x19	340	266	295	12x23	360	274	310	12x28	360	77	600	529	126	690
250	-	-	-	-	405	319	355	12x28	-	-	-	-	360	120	730	638	200	1010
300	-	-	-	-	460	370	410	12x28	-	-	-	-	500	120	850	710	315	1460

Zastrzega się prawo do zmian konstrukcyjnych

Wydanie 11/2017



figura **215**

przyłącza kształt kołnierzone prosty

**Kv Fig. 215 wykonanie 71**

	HQLO <sup>3</sup> /h) FIG. 215 -71													
↑ NÓŻKÓŁKA	GÍ 15	GÍ 20	GÍ 25	GÍ 32	GÍ 40	GÍ 50	GÍ 65	GÍ 80	GÍ 100	GÍ 125	GÍ 150	GÍ 200	GÍ 250	GÍ 300
Á	ÁĚ	ÁĎ	ÁĚ	ČĚ			Ď		E	Ĉ	ĈE			
Ĉ	ĈĎ	ĈĚ	ĈĚ	ČĚ	Ď	E	E	ĈĈ	Ĉ	Ĉ	ĈE	Ď	ED	ĈĈ
Ď	ĎĚ	ĎĚ												
Č	ČĚ	ČĎ	ČĎ	DĚ	ČĈ	ČĎ	ČĎ	ČĈ	ČĎ	D	D	ČĈ	ČĎ	ČĈ
ČĎ	ČĎ	ČĚ												
Ď	ĎĚ	ĎĎ	DĚ	ĎĚ	ČĎ	ČĈ	ČĎ	ČĈ	Ď	Ď	ČĈ	ČĈ	ČĎ	ČĎ
Ĉ	ĈĚ	ĈĚ												
Ĉ	ĈĚ	ĈĚ	DĚ											
Ď	ĎĚ	ĎĎ	ĎĚ	DĚ	ČĈ	ČĎ	ČĈ	ČĈ	D	ĈĈ	ĈĎ	ČĈ	ĈĎ	ČĎ
Č	ČĚ	ČĎ												
ČĎ	ČĎ	DĚ												
Č	ČĚ	ČĎ												
Ď			DĚ	ČĈ	ČĎ	ČĈ	ČĈ	D	D	ČĈ	ĈE	ČĈ	ČĎ	DĎ
Ď			DĚ	ČĈ	ČĎ	ČĈ	ČĈ	D	Ď	ČĈ	ĈĈ	ČĈ	ČĎ	DĎ
Ď			E	ČĈ		ČĈ	D	Ď	Ď	ĈĈ	ĈĈ	ČĈ	D	D
Ď			ČĈ	ČĈ		ČĈ	D	D	Ď	ĈĈ	ĈĈ	ČĈ	D	D
DĚ			ČĈ											
E				Ď			D	D	Ď	ĈĈ	ČĈ	ČĈ	D	ED
Ĉ				Ď			D	D	Ď	ĈĈ	ČĈ	ČĈ	D	ĈĈ
Ĉ0,5							D							
Ĉ								ĈĈ			ČĈ	ĈĈ	D	ĈĈ
Ĉ								ĈĈ			ČĈ	D	D	ĈĈ
Ĉ												D	D	ĈĈ
ĈĈ												D		
ĈĈ													E	ĈĈ
ĈĈ													E	ĈĈ
ĈĈ													E	ĈĈ
ĈĈ													E	ĈĈ
ĈĈ													E	ĈĈ
ĈĈ													E	ĈĈ
ĈĈ													E	ĈĈ

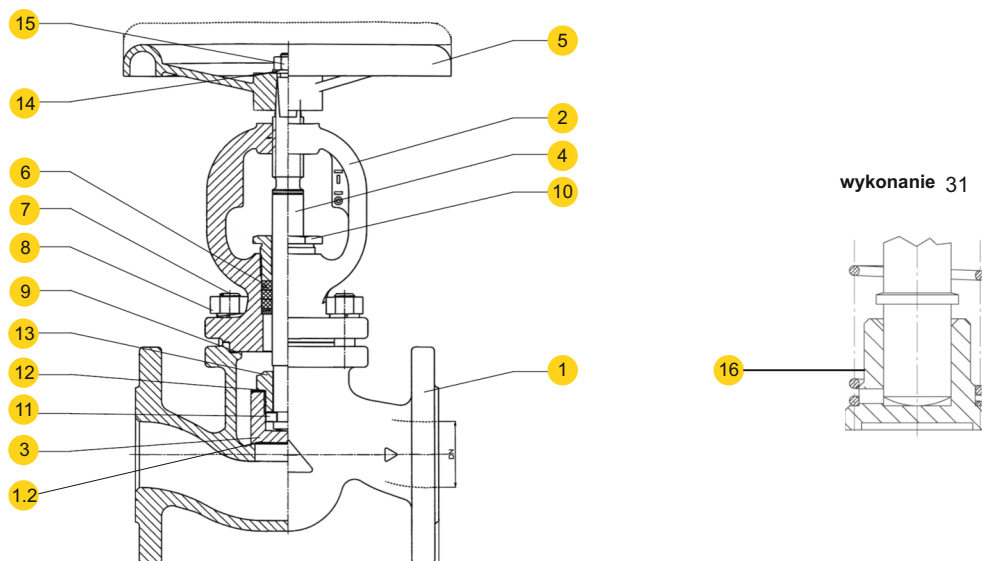


figura 215

przylączy kształt kołnierzowe prosty

**WYMIARY**

**ZAWÓR ZAPOROWY**



materiał kadłuba		F	
wykonanie		01,11,71	31
1	kadłub	GP240GH+N 1.0619	
1.2	pierścień kadłuba	G18 8Mn 1.4370 Dla wykonania 11 - Stellite6	
2	pokrywa	GP240GH+N 1.0619	
3	Grzyb	X20Cr13 1.4021 Dla wykonania 11 - stellitewany Stellite6	
4	trzcioń	X14CrMoS17 1.4104	
5	kółko ręczne	EN-GJS-400-18-LT JS 1025	
6	szczeliwo	grafit	
7	śruba dwustronna	42CrMo5 1.7233	
8	nakrętka	C35E 1.1181	
9	uszczelka	grafit+ NiCr	
10	dławik	11SMnPb30 1.0718	
11	pierścień	X20Cr13 1.4021	-----
12	podkładka	X6CrNiTi18-10 1.4541	-----
13	wkrętka	X20Cr13 1.4021	-----
14	podkładka	stal węglowa + ocynk	
15	nakrętka	stal węglowa + ocynk	
16	sprężyna	-----	X17CrNi16-2 1.4057
max. temperatura		400°C	

Zastrzega się prawo do zmian konstrukcyjnych

Wydanie 11/2017

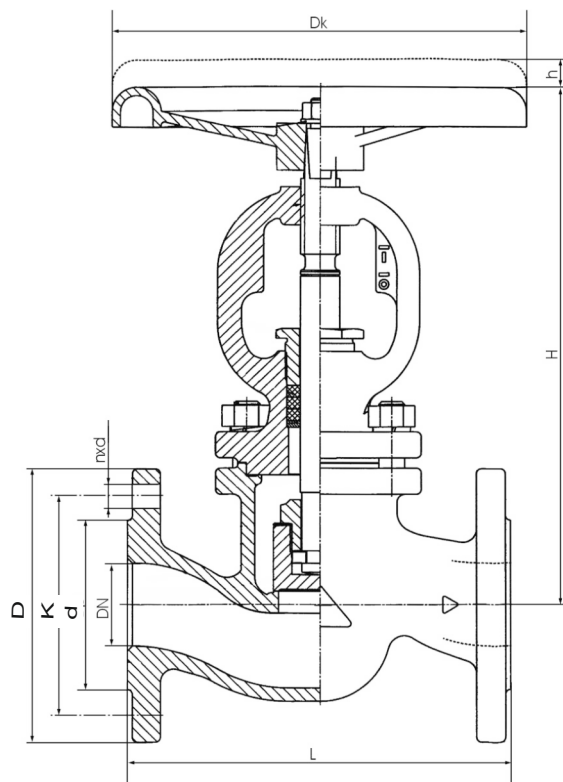


figura 215

przylączy kształt kołnierzone prosty

**WYMIARY**

**ZAWÓR ZAPOROWY**



DN	PN 40									
	D	d	K	n x d	h	H	L	Dk	K v <sub>s</sub>	
mm									m <sup>3</sup> /h	kg
15	95	45	65	4×14	6	208	130	120	4,3	4,3
20	105	58	75	4×14	6	208	150	120	7,0	5,1
25	115	68	85	4×14	6	208	160	120	11,0	5,8
32	140	78	100	4×18	10	248	180	180	17,5	9,5
40	150	88	110	4×18	10	248	200	180	27,0	9,8
50	165	102	125	4×18	16,5	332	230	250	47,0	17,5
65	185	122	145	8×18	16,5	332	290	250	68,0	20,5
80	200	138	160	8×18	25	407	310	250	116,0	34
100	235	162	190	8×22	25	407	350	250	162,0	44
125	270	188	220	8×26	40	571	400	320	250,0	77
150	300	218	250	8×26	40	571	480	320	364,0	113
200	375	285	320	12×30	92	571	600	400	550,0	180

Zastrzega się prawo do zmian konstrukcyjnych

Wydanie 11/2017

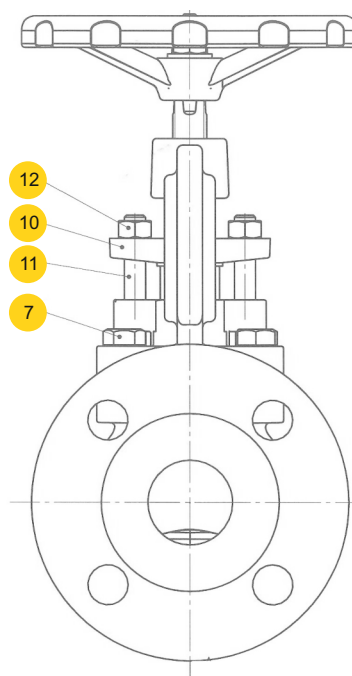
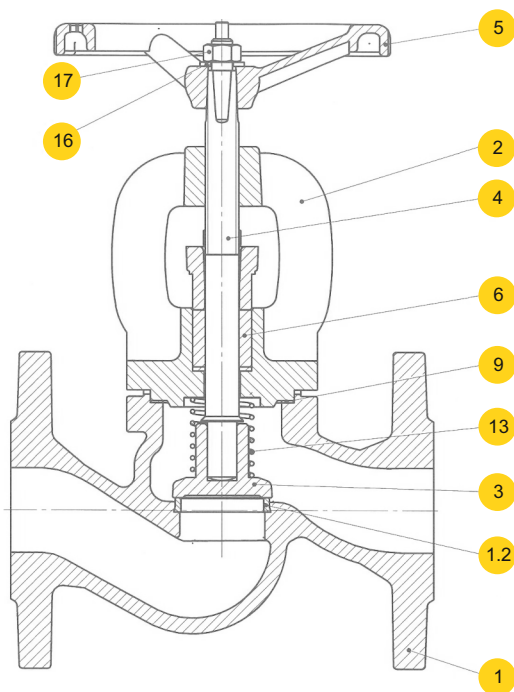


figura **215**

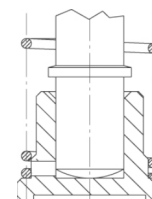
przylacza kształt kołnierzowe prosty

**MATERIAŁY**

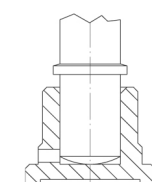
**ZAWÓR ZAPOROWO-ZWROTNY**



wykonanie 31, 32, 33



wykonanie 41, 42, 43



	materiał kadłuba	A			C			E
	wykonanie	31;41*	32;42*	33;43*	31;41*	32;42*	33;43*	31;41*
1	kadłub	EN – GJL-250 5.1301(ex.JL1040)			EN – GJS-400 – 18-LT 5.3103(ex.JS1025)			CuSn5Zn5Pb5-C CC491K
1.2	pierścień kadłuba	X12Cr13 1.4006	CuSn10 – C CC480K		X12Cr13 1.4006	CuSn10 – C CC480K		CuSn5Zn5Pb5-C CC491K
2	pokrywa	EN – GJL-250 5.1301(ex.JL1040)			EN – GJS-400 – 18-LT 5.3103(ex.JS1025)			CuSn5Zn5Pb5-C CC491K
3	grzyb	X20Cr13 1.4021	CuSn10 – C CC480K		X20Cr13 1.4021	CuSn10 – C CC480K		CuSn5Zn5Pb5-C CC491K
4	trzcień	X20Cr13 1.4021	CuZn40Mn1,5	CuSn10 – C CC480K	X20Cr13 1.4021	CuZn40Mn1,5	CuSn10 – C CC480K	CuZn35Ni
5	kółko ręczne	EN-GJS500-7 5.3200(ex.JS1050)						
6	szczeliwo	grafit						
7	śruba z łbem 6kt.	8.8			A2-70	8,8		A2-70
9	uszczelka	grafit+ NiCr						
10	dławik	EN – GJL-250 5.1301(ex.JL1040)			EN – GJS-400 – 18-LT 5.3103(ex.JS1025)			CuSn5Zn5Pb5-C CC491K
11	śruba młoteczkowa	5.8 + ocynk						
12	nakrętka	8 + ocynk						
13	sprężyna	X17CrNi16-2	CuSn6		X17CrNi16-2	CuSn6		CuSn6
14	podkładka	stal węglowa + ocynk						
15	nakrętka	8 + ocynk						
	max. temperatura	350°C	225°C	225°C	350°C	225°C	225°C	200°C

\*bez sprężyny

Zastrzega się prawo do zmian konstrukcyjnych

Wydanie 11/2017

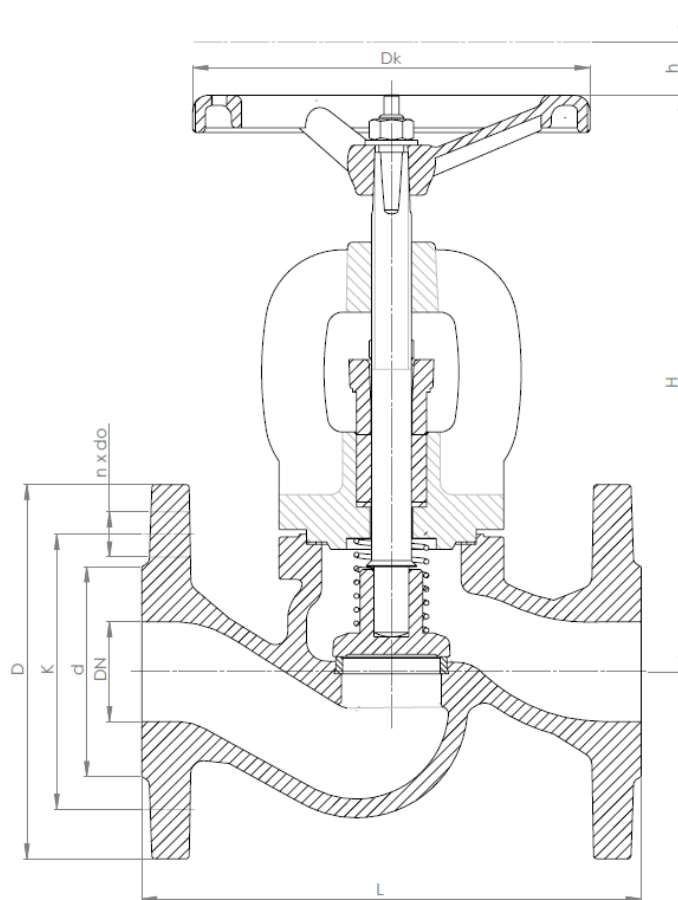


figura 215

przyłącza kształt kołnierzowe prosty

**WYMIARY**

**ZAWÓR ZAPOROWO-ZWROTNY**



DN	PN 6				PN 16				PN 25				PN 6,16,25				▲▲	Kv <sub>s</sub>
	D	d	K	n x d	D	d	K	n x d	D	d	K	n x d	Dk	h	L	H		
mm																	kg	m <sup>3</sup> /h
15	80	38	55	4x11	95	46	65	4 x 14	95	46	65	4 x 14	100	5	130	167	3,3	5,9
20	90	48	65	4x11	105	56	75	4 x 14	105	56	75	4 x 14	100	5,5	150	167	3,9	7,4
25	100	58	75	4x11	115	65	85	4 x 14	115	65	85	4 x 14	120	7	160	175	5	13
32	120	69	90	4 x 14	140	76	100	4 x 19	140	76	100	4 x 19	120	14	180	186	6,6	18
40	130	78	100	4 x 14	150	84	110	4 x 19	150	84	110	4 x 19	160	20	200	235	8,4	30
50	140	88	110	4 x 14	165	99	125	4 x 19	165	99	125	4 x 19	160	25	230	248	12	41
65	160	108	130	4 x 14	185	118	145	4 x 19	185	118	145	8 x 19	180	35	290	260	17,3	79
80	190	124	150	4 x 19	200	132	160	8 x 19	200	132	160	8x 19	200	41	310	291	22,7	115
100	210	144	170	4 x 19	220	156	180	8 x 19	235	156	190	8 x 23	250	31	350	338	35,8	181
125	240	174	200	8 x 19	250	184	210	8 x 19	270	184	220	8 x 28	250	48	400	384	52,8	225
150	265	199	225	8 x 19	285	211	240	8 x 23	300	211	250	8 x 28	320	54	480	429	74,2	364
200	320	254	280	8 x 19	340	266	295	12 x 23	360	274	310	12 x 28	360	77	600	529	126	690
250	-	-	-	-	405	319	355	12 x 28	-	-	-	-	360	120	730	638	200	1010
300	-	-	-	-	460	370	410	12 x 28	-	-	-	-	500	120	850	710	315	1460

Zastrzega się prawo do zmian konstrukcyjnych

Wydanie 11/2017

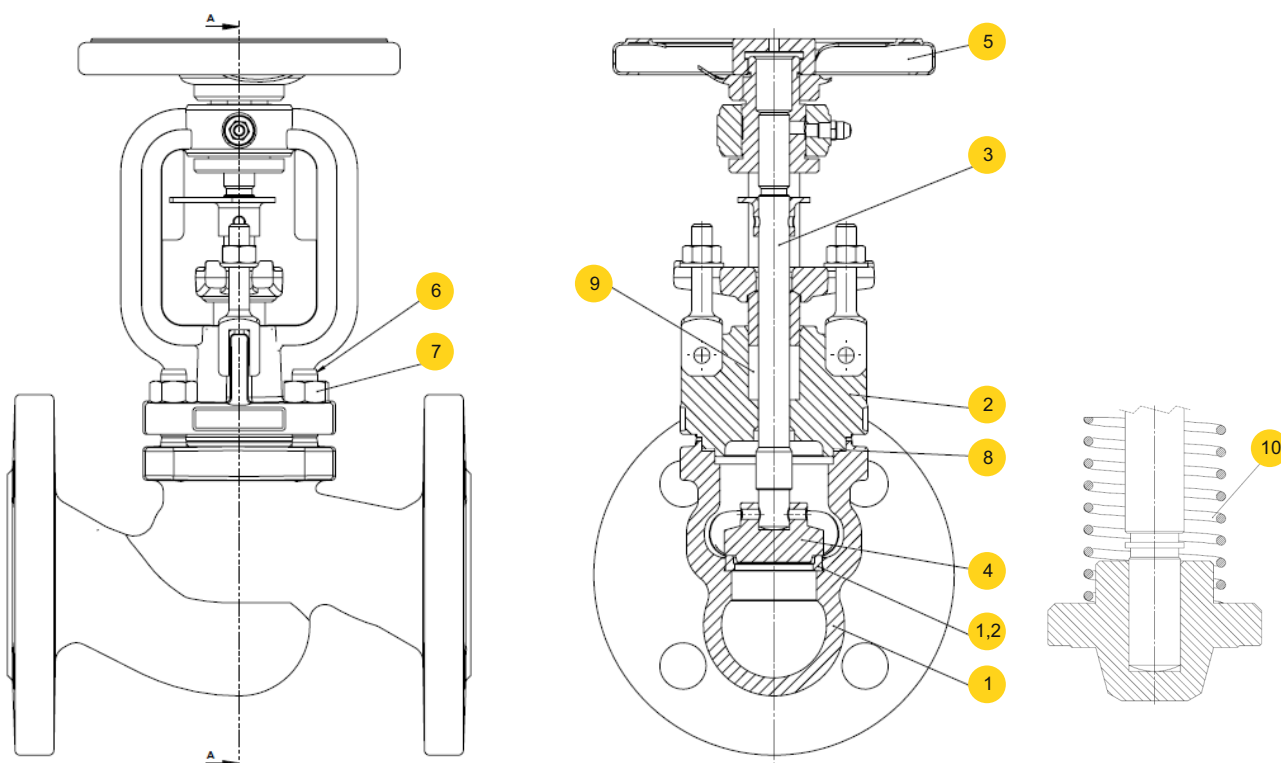




figura 215

przylączy kształt kołnierzowe prosty

**MATERIAŁY**



materiał kadłuba		I	
wykonanie		09; 10; 12	39; 40
1	kadłub	G-X5CrNiMo19-11-2 1.4408	
1,2	gniazdo	X5CrNiMo17-12-2 1.4401/ stellite	
2	pokrywa	G-X5CrNiMo19-11-2 1.4408	
3	trzcień	X6CrNiMoTi17-12-2 1.4571	
4	grzyb	X6CrNiMoTi17-12-2 1.4571	
5	kółko ręczne	stal	
6	śruba dwustronna	A4-70	
7	nakrętka	A4	
8	uszczelka pokrywy	grafit+CrNiSt	
9	uszczelnienie dławnicy	grafit	
10	uszczelnienie dławnicy	-	X17CrNi16-2 1.4057
max. temperatura		400°C	

Zastrzega się prawo do zmian konstrukcyjnych

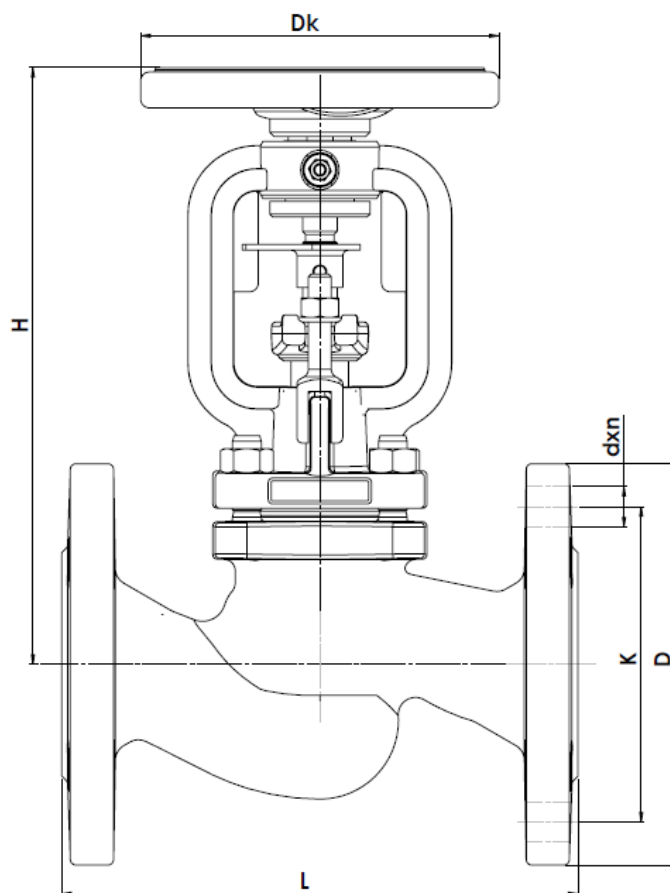
Wydanie 11/2017



figura **215**

przylączy  
kształt kołnierzowe  
prosty

## WYMIARY




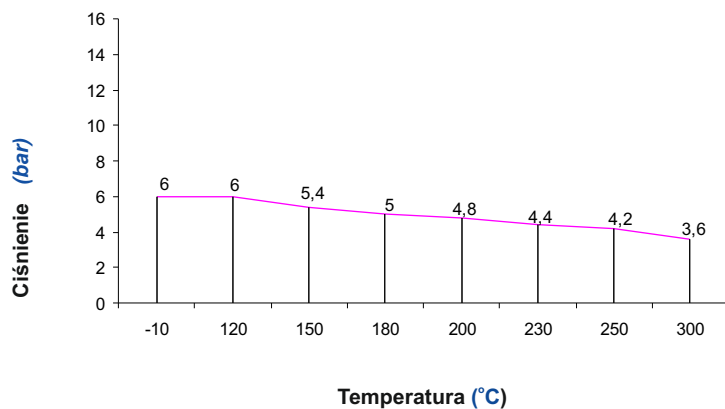
DN	L	H	Dk	D	K	dxn	
mm							kg
15	130	205	125	95	65	14x4	4,3
20	150	205	125	105	75	14x4	5,0
25	160	205	125	115	85	14x4	5,8
32	180	210	125	140	100	18x4	7,5
40	200	250	200	150	110	18x4	11,7
50	230	250	200	165	125	18x4	14,2
65	290	280	250	185	145	18x8	20,4
80	310	320	250	200	160	18x8	26,9
100	350	425	300	235	190	22x8	44,5
125	400	470	300	270	220	26x8	65,2
150	480	495	400	300	250	26x8	93
200	600	613	500	375	320	30x12	157



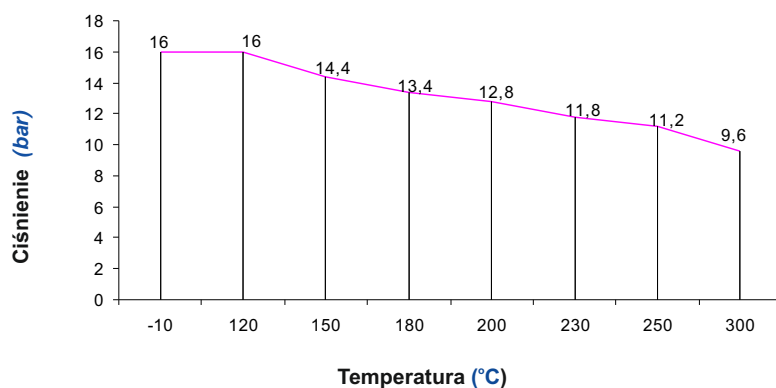
figura 215

przyłącza kształt kołnierzowe prosty

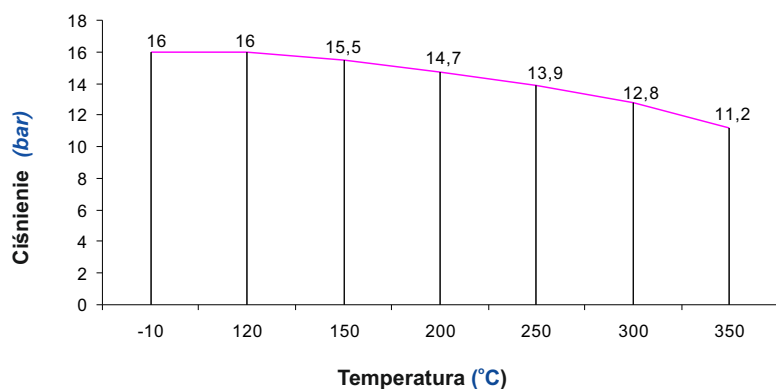
## ZALEŻNOŚĆ TEMPERATURY OD CIŚNIENIA



Obszar dopuszczalnych parametrów pracy  
PN 6 EN-GJL-250



Obszar dopuszczalnych parametrów pracy  
PN 16 EN-GJL-250



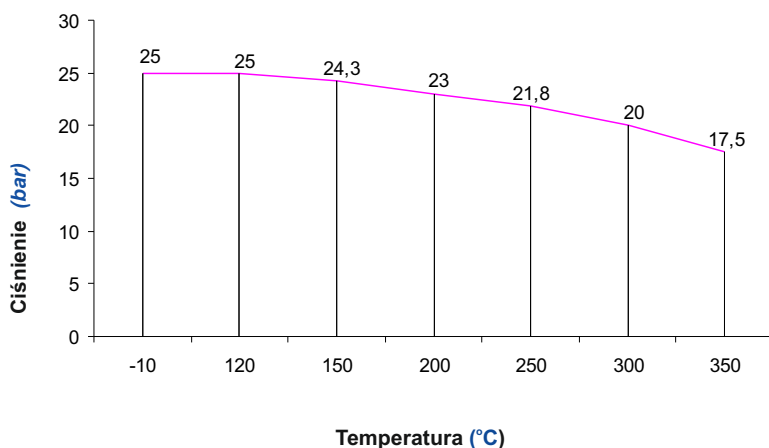
Obszar dopuszczalnych parametrów pracy  
PN 16 EN-GJS-400-18-LT



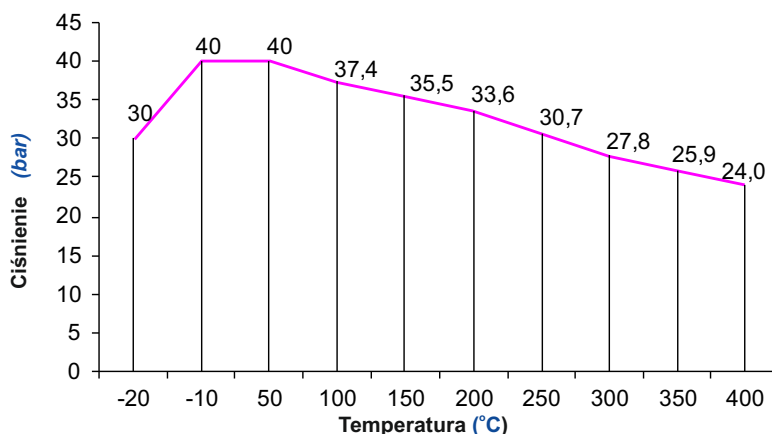
figura 215

przyłącza kształt kołnierzowe prosty

### ZALEŻNOŚĆ TEMPERATURY OD CIŚNIENIA



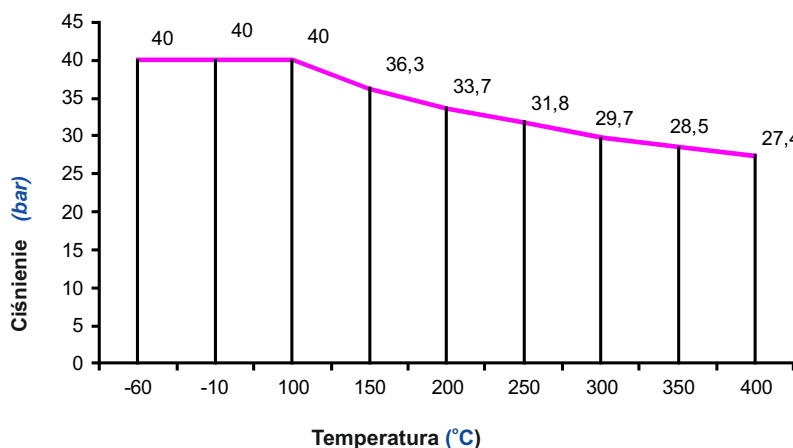
Obszar dopuszczalnych parametrów pracy  
PN 25 EN-GJS-400-18-LT



Obszar dopuszczalnych parametrów pracy  
PN 40 GP24GH 1.0619

Dopuszczalna różnica ciśnień  
jaka może wystąpić po obu stronach  
organu zamykającego  
Dotyczy zaworów w wykonaniu F

PN	Dopuszczalna różnica ciśnień [bar]					
	DN10 - 100	DN125	DN150	DN200	DN250	DN300
PN40	40	33	21	14	9	6



Obszar dopuszczalnych parametrów pracy  
PN 40 G-XCrNiMo19-11-2 1.4408

figura **215**

przyłącza kształt kołnierzowe prosty

## WYKONANIA

figura	materiał kadłuba	średnica nominalna DN	ciśnienie nominalne PN	wykonanie type
215	A żeliwo szare EN-GJL-250	15-50 mm	A 6bar	<b>00</b> • połączenie trzpienia z grzybem stałe - zawalcowane • trzpień, grzyb i pierścień kadłuba - stal nierdzewna
		15-150 mm	A 6bar	<b>01</b> • połączenie trzpienia z grzybem rozłączne - wkrętka • trzpień, grzyb i pierścień kadłuba - stal nierdzewna
		200-300 mm	A 6bar	<b>04</b> • połączenie trzpienia z grzybem rozłączne - wkrętka • trzpień, grzyb i pierścień kadłuba - stal nierdzewna • grzyb odciążający
		15-150 mm	A 6bar	<b>02</b> • połączenie trzpienia z grzybem rozłączne - wkrętka • trzpień - mosiądz, grzyb i pierścień kadłuba - brąz
		200-300 mm	A 6bar	<b>05</b> • połączenie trzpienia z grzybem rozłączne - wkrętka • trzpień mosiądz, grzyb i pierścień kadłuba - brąz • grzyb odciążający
		15-150 mm	A 6bar	<b>03</b> • połączenie trzpienia z grzybem rozłączne - wkrętka • trzpień, grzyb i pierścień kadłuba - brąz
		200-300 mm	A 6bar	<b>13</b> • połączenie trzpienia z grzybem rozłączne - wkrętka • trzpień, grzyb i pierścień kadłuba - brąz • grzyb odciążający
		15-300 mm	A 6bar	<b>31</b> • luźny grzyb ze sprężyną • trzpień, grzyb i pierścień kadłuba - stal nierdzewna
		15-300 mm	A 6bar	<b>41</b> • luźny grzyb bez sprężyny • trzpień, grzyb i pierścień kadłuba - stal nierdzewna
		15-300 mm	A 6bar	<b>32</b> • luźny grzyb ze sprężyną • trzpień - mosiądz, grzyb i pierścień kadłuba - brąz
		15-300 mm	A 6bar	<b>42</b> • luźny grzyb bez sprężyny • trzpień - mosiądz, grzyb i pierścień kadłuba - brąz
		15-300 mm	A 6bar	<b>33</b> • luźny grzyb ze sprężyną • trzpień, grzyb i pierścień kadłuba - brąz
		15-300 mm	A 6bar	<b>43</b> • luźny grzyb bez sprężyny • trzpień, grzyb i pierścień kadłuba - brąz
		15-300 mm	A 6bar	<b>71</b> • połączenie trzpienia z grzybem rozłączne - wkrętka • trzpień, grzyb dławiaczy i pierścień kadłuba - stal nierdzewna • bez wskaźnika otwarcia
		15-300 mm	A 6bar	<b>91</b> • połączenie trzpienia z grzybem rozłączne - wkrętka • trzpień, grzyb dławiaczy i pierścień kadłuba - stal nierdzewna • ze wskaźnikiem otwarcia
		15-300 mm	A 6bar	<b>72</b> • połączenie trzpienia z grzybem rozłączne - wkrętka • trzpień- mosiądz, grzyb dławiaczy i pierścień kadłuba - brąz • bez wskaźnika otwarcia
15-300 mm	A 6bar	<b>92</b> • połączenie trzpienia z grzybem rozłączne - wkrętka • trzpień- mosiądz, grzyb dławiaczy i pierścień kadłuba - brąz • ze wskaźnikiem otwarcia		

Zastrzega się prawo do zmian konstrukcyjnych

Wydanie 11/2017

figura **215**

przyłącza kształt kołnierzowe prosty

## WYKONANIA

figura	materiał kadłuba	średnica nominalna DN	ciśnienie nominalne PN	wykonanie
215	A żeliwo szare EN-GJL-250	15-50 mm	C 16bar	<b>00</b> • połączenie trzpienia z grzybem stałe - zawalcowane • trzpień, grzyb i pierścień kadłuba - stal nierdzewna
		15-150 mm	C 16bar	<b>01</b> • połączenie trzpienia z grzybem rozłączne - wkrętka • trzpień, grzyb i pierścień kadłuba - stal nierdzewna
		200-300 mm	C 16bar	<b>04</b> • połączenie trzpienia z grzybem rozłączne - wkrętka • trzpień, grzyb i pierścień kadłuba - stal nierdzewna • grzyb odciążający
		15-150 mm	C 16bar	<b>02</b> • połączenie trzpienia z grzybem rozłączne - wkrętka • trzpień - mosiądz, grzyb i pierścień kadłuba - brąz
		200-300 mm	C 16bar	<b>05</b> • połączenie trzpienia z grzybem rozłączne - wkrętka • trzpień mosiądz, grzyb i pierścień kadłuba - brąz • grzyb odciążający
		15-150 mm	C 16bar	<b>03</b> • połączenie trzpienia z grzybem rozłączne - wkrętka • trzpień, grzyb i pierścień kadłuba - brąz
		200-300 mm	C 16bar	<b>13</b> • połączenie trzpienia z grzybem rozłączne - wkrętka • trzpień, grzyb i pierścień kadłuba - brąz • grzyb odciążający
		15-300 mm	C 16bar	<b>31</b> • luźny grzyb ze sprężyną • trzpień, grzyb i pierścień kadłuba - stal nierdzewna
		15-300 mm	C 16bar	<b>41</b> • luźny grzyb bez sprężyny • trzpień, grzyb i pierścień kadłuba - stal nierdzewna
		15-300 mm	C 16bar	<b>32</b> • luźny grzyb ze sprężyną • trzpień - mosiądz, grzyb i pierścień kadłuba - brąz
		15-300 mm	C 16bar	<b>42</b> • luźny grzyb bez sprężyny • trzpień - mosiądz, grzyb i pierścień kadłuba - brąz
		15-300 mm	C 16bar	<b>33</b> • luźny grzyb ze sprężyną • trzpień, grzyb i pierścień kadłuba - brąz
		15-300 mm	C 16bar	<b>43</b> • luźny grzyb bez sprężyny • trzpień, grzyb i pierścień kadłuba - brąz
		15-300 mm	C 16bar	<b>71</b> • połączenie trzpienia z grzybem rozłączne - wkrętka • trzpień, grzyb dławiaczy i pierścień kadłuba - stal nierdzewna • bez wskaźnika otwarcia
		15-300 mm	C 16bar	<b>91</b> • połączenie trzpienia z grzybem rozłączne - wkrętka • trzpień, grzyb dławiaczy i pierścień kadłuba - stal nierdzewna • ze wskaźnikiem otwarcia
		15-300 mm	C 16bar	<b>72</b> • połączenie trzpienia z grzybem rozłączne - wkrętka • trzpień- mosiądz, grzyb dławiaczy i pierścień kadłuba - brąz • bez wskaźnika otwarcia
		15-300 mm	C 16bar	<b>92</b> • połączenie trzpienia z grzybem rozłączne - wkrętka • trzpień- mosiądz, grzyb dławiaczy i pierścień kadłuba - brąz • ze wskaźnikiem otwarcia

Zastrzega się prawo do zmian konstrukcyjnych

Wydanie 11/2017



figura **215**

przyłącza kształt  
kołnierzowe prosty



## WYKONANIA

figura	materiał kadłuba	średnica nominalna DN	ciśnienie nominalne PN	wykonanie
215	A żeliwo szare EN-GJL-250	15-50 mm	C 16bar	<b>00 - D</b> <span style="float: right;">Tmax 80 °C</span> • połączenie trzpienia z grzybem stałe - zawalcowane, trzpień, grzyb i pierścień kadłuba - stal nierdzewna epoksydowany
		15-150 mm	C 16bar	<b>01 - D</b> <span style="float: right;">Tmax 80 °C</span> • połączenie trzpienia z grzybem rozłączne - wkrętka • trzpień, grzyb i pierścień kadłuba - stal nierdzewna epoksydowany
		200-300 mm	C 16bar	<b>04 - D</b> <span style="float: right;">Tmax 80 °C</span> • połączenie trzpienia z grzybem rozłączne - wkrętka • trzpień, grzyb i pierścień kadłuba - stal nierdzewna • grzyb odciążający epoksydowany

figura **215**

przyłącza kształt kołnierzowe prosty

## WYKONANIA

figura	materiał kadłuba	średnica nominalna DN	ciśnienie nominalne PN	wykonanie
215	C żeliwo sferoidalne EN-GJS-400-18-LT	15-150 mm	C 16bar	01 • połączenie trzpienia z grzybem rozłączne - wkrętka • trzpień, grzyb i pierścień kadłuba - stal nierdzewna
		200 mm	C 16bar	04 • połączenie trzpienia z grzybem rozłączne - wkrętka • trzpień, grzyb i pierścień kadłuba - stal nierdzewna • grzyb odciążający
		15-150 mm	C 16bar	02 • połączenie trzpienia z grzybem rozłączne - wkrętka • trzpień - mosiądz, grzyb i pierścień kadłuba - brąz
		200 mm	C 16bar	05 • połączenie trzpienia z grzybem rozłączne - wkrętka • trzpień mosiądz, grzyb i pierścień kadłuba - brąz • grzyb odciążający
		15-150 mm	C 16bar	03 • połączenie trzpienia z grzybem rozłączne - wkrętka • trzpień, grzyb i pierścień kadłuba - brąz
		200 mm	C 16bar	13 • połączenie trzpienia z grzybem rozłączne - wkrętka • trzpień, grzyb i pierścień kadłuba - brąz • grzyb odciążający
		15-200 mm	C 16bar	31 • luźny grzyb ze sprężyną • trzpień, grzyb i pierścień kadłuba - stal nierdzewna
		15-200 mm	C 16bar	41 • luźny grzyb bez sprężyny • trzpień, grzyb i pierścień kadłuba - stal nierdzewna
		15-200 mm	C 16bar	32 • luźny grzyb ze sprężyną • trzpień - mosiądz, grzyb i pierścień kadłuba - brąz
		15-200 mm	C 16bar	42 • luźny grzyb bez sprężyny • trzpień - mosiądz, grzyb i pierścień kadłuba - brąz
		15-200 mm	C 16bar	33 • luźny grzyb ze sprężyną • trzpień, grzyb i pierścień kadłuba - brąz
		15-200 mm	C 16bar	43 • luźny grzyb bez sprężyny • trzpień, grzyb i pierścień kadłuba - brąz
		15-200 mm	C 16bar	71 • połączenie trzpienia z grzybem rozłączne - wkrętka • trzpień, grzyb dławiaczy i pierścień kadłuba - stal nierdzewna • bez wskaźnika otwarcia
		15-200 mm	C 16bar	91 • połączenie trzpienia z grzybem rozłączne - wkrętka • trzpień, grzyb dławiaczy i pierścień kadłuba - stal nierdzewna • ze wskaźnikiem otwarcia
		15-200 mm	C 16bar	72 • połączenie trzpienia z grzybem rozłączne - wkrętka • trzpień- mosiądz, grzyb dławiaczy i pierścień kadłuba - brąz • bez wskaźnika otwarcia
15-200 mm	C 16bar	92 • połączenie trzpienia z grzybem rozłączne - wkrętka • trzpień- mosiądz, grzyb dławiaczy i pierścień kadłuba - brąz • ze wskaźnikiem otwarcia		





figura **215**

przyłącza kształt kołnierzowe prosty

**WYKONANIA / TYPES**

figura	materiał kadłuba	średnica nominalna DN	ciśnienie nominalne PN	wykonanie
215	C żeliwo sferoidalne EN-GJS-400-18-LT	15-150 mm	D 25bar	01 • połączenie trzpienia z grzybem rozłączne - wkrętka • trzpień, grzyb i pierścień kadłuba - stal nierdzewna
		200 mm	D 25bar	04 • połączenie trzpienia z grzybem rozłączne - wkrętka • trzpień, grzyb i pierścień kadłuba - stal nierdzewna • grzyb odciążający
		15-150 mm	D 25bar	02 • połączenie trzpienia z grzybem rozłączne - wkrętka • trzpień - mosiądz, grzyb i pierścień kadłuba - brąz
		200 mm	D 25bar	05 • połączenie trzpienia z grzybem rozłączne - wkrętka • trzpień mosiądz, grzyb i pierścień kadłuba - brąz • grzyb odciążający
		15-150 mm	D 25bar	03 • połączenie trzpienia z grzybem rozłączne - wkrętka • trzpień, grzyb i pierścień kadłuba - brąz
		200 mm	D 25bar	13 • połączenie trzpienia z grzybem rozłączne - wkrętka • trzpień, grzyb i pierścień kadłuba - brąz • grzyb odciążający
		15-200 mm	D 25bar	31 • luźny grzyb ze sprężyną • trzpień, grzyb i pierścień kadłuba - stal nierdzewna
		15-200 mm	D 25bar	41 • luźny grzyb bez sprężyny • trzpień, grzyb i pierścień kadłuba - stal nierdzewna
		15-200 mm	D 25bar	32 • luźny grzyb ze sprężyną • trzpień - mosiądz, grzyb i pierścień kadłuba - brąz
		15-200 mm	D 25bar	42 • luźny grzyb bez sprężyny • trzpień - mosiądz, grzyb i pierścień kadłuba - brąz
		15-200 mm	D 25bar	33 • luźny grzyb ze sprężyną • trzpień, grzyb i pierścień kadłuba - brąz
		15-200 mm	D 25bar	43 • luźny grzyb bez sprężyny • trzpień, grzyb i pierścień kadłuba - brąz
		15-200 mm	D 25bar	71 • połączenie trzpienia z grzybem rozłączne - wkrętka • trzpień, grzyb dławiaczy i pierścień kadłuba - stal nierdzewna • bez wskaźnika otwarcia
		15-200 mm	D 25bar	91 • połączenie trzpienia z grzybem rozłączne - wkrętka • trzpień, grzyb dławiaczy i pierścień kadłuba - stal nierdzewna • ze wskaźnikiem otwarcia



figura **215**

przyłącza kształt kołnierzowe prosty

**WYKONANIA**

figura	materiał kadłuba	średnica nominalna DN	ciśnienie nominalne PN	wykonanie
215	E brąz CuZn5Zn5Pb5-C	15-125 mm	C 16bar	03 • połączenie trzpienia z grzybem rozłączne - wkrętka • trzpień, grzyb i pierścień kadłuba - brąz
		150-200 mm	B 10bar	33 • luźny grzyb ze sprężyną • trzpień, grzyb i pierścień kadłuba - brąz
		255-300 mm	A 6bar	43 • luźny grzyb bez sprężyny • trzpień, grzyb i pierścień kadłuba - brąz
				23 • połączenie trzpienia z grzybem rozłączne - wkrętka • ze wskaźnikiem • trzpień, grzyb i pierścień kadłuba - brąz
				53 • luźny grzyb ze sprężyną • ze wskaźnikiem • trzpień, grzyb i pierścień kadłuba - brąz
				63 • luźny grzyb bez sprężyny • ze wskaźnikiem • trzpień, grzyb i pierścień kadłuba - brąz
		15-125 mm	C 16bar	73 • połączenie trzpienia z grzybem rozłączne - wkrętka • grzyb dławiaczy -brąz • bez wskaźnika otwarcia
		15-125 mm	C 16bar	93 • połączenie trzpienia z grzybem rozłączne - wkrętka • grzyb dławiaczy -brąz • ze wskaźnikiem otwarcia



figura **215**

przyłącza kształt kołnierzowe prosty

**WYKONANIA**

figura	materiał kadłuba	średnica nominalna DN	ciśnienie nominalne PN	wykonanie	
215	F staliwo GP240GH 1.0619	15-150 mm	E 40bar	<b>01</b> • połączenie trzpienia z grzybem rozłączne - wkrętka • trzpień, grzyb i pierścień kadłuba - stal nierdzewna	
		200* mm	E 40bar	<b>04</b> • połączenie trzpienia z grzybem - kulki • trzpień, grzyb i pierścień kadłuba - stal nierdzewna • grzyb odciążający	
		15-150 mm	E 40bar	<b>11</b> • połączenia trzpienia z grzybem rozłączne • trzpień, grzyb - stal nierdzewna • grzyb stelitowany Stelit6 • pierścień kadłuba Stelit6	
		15-200* mm	E 40bar	<b>31</b> • luźny grzyb ze sprężyną • trzpień, grzyb i pierścień kadłuba - stal nierdzewna	
		15-200* mm	E 40bar	<b>71</b> • połączenie trzpienia z grzybem rozłączne - wkrętka • trzpień, grzyb i pierścień kadłuba - stal nierdzewna • grzyb dławiący	
	I staliwo nierdzewne G-X5CrNiMo19-11-2 1.4408	15-50 mm	E 40bar	<b>10</b> • zawór zaporowy, gniazdo - stal nierdzewna	Tmax 400 °C
		65-100 mm	E 40bar	<b>12</b> • zawór zaporowy, gniazdo - stelit	Tmax 400 °C
		125-200 mm	E 40bar	<b>09</b> • zawór zaporowy, grzyb odciążony, gniazdo - stelit	Tmax 400 °C
		15-50 mm	E 40bar	<b>40</b> • zawór zaporowo zwrotny, gniazdo - stal nierdzewna	Tmax 400 °C
		65-200 mm	E 40bar	<b>39</b> • zawór zaporowo zwrotny, gniazdo - stelit	Tmax 400 °C

\* DN 200, 250, 300 na zapytanie



figura **215**

przyłącza kształt  
kołnierzowe prosty

## ZAMAWIANIE

Uprasza się o zamawianie produktu wg indeksu



### PRZYKŁAD ZAMÓWIENIA

